



Orden del día

- Falsas percepciones
- Limitaciones de las herramientas
- Perfil del intérprete
- Regulación
- Escasez de programas de formación
- Retos
- Conclusiones



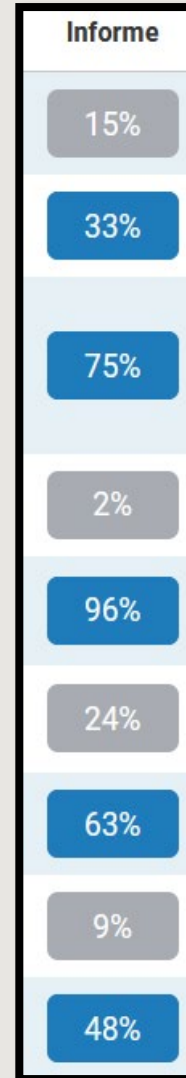
Falsas percepciones



En el contexto de la detección de plagio con herramientas informáticas

Crear que detectan plagio

- Asociar el porcentaje con plagio.
- No saber interpretación las coincidencias ni las similitudes.
- Omitir textos con cita.



La resistencia a ser evaluado (Scriven, 1984) es una condición inherente al ser humano, la cual también afecta a los evaluadores.

Aunque la escasa frecuencia de metaevaluaciones es, en cierto grado comprensible, resulta injustificada la no detección de prácticas evaluativas poco correctas, cuya persistencia pone en tela de juicio la fiabilidad de la profesión docente.

⁸ Chelinsky (1987) afirma que intentar definir y medir la calidad de una evaluación no es tarea fácil, dado que la calidad depende de las condiciones impuestas a la evaluación examinada. Aunque ⁶ pocos diseños son unánimemente aceptados, al aplicar adecuadamente criterios que definan una evaluación satisfactoria, se pueden ¹ elaborar diseños consistentes (Brinkerhoff, 1985). Sin embargo, la tarea de especificar criterios y defender esa especificación no es fácil. Los criterios no son evidentes y su selección implica siempre algún sistema de valores.

Crear que por sí mismas son herramientas de prevención

- No existe herramienta que por sí misma, prevenga el plagio, necesitaría estar habilitada de mecanismos lingüísticos y funciones automatizadas con bases de conocimiento específicas con los estándares de citación y además el docente debería estar lo suficientemente capacitado para poder actuar como un co-regulador de dicha circunstancia.
- Suelen llamarles Herramientas anti-plagio.



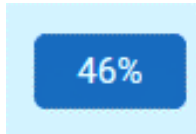
Crear que buscan en todo

- Tienen limitaciones en sus bases de conocimiento.
- No existe tanta transparencia en el alcance.
- Suelen anunciar grandes alcances y al hacer pruebas no es compatible el resultado con lo que mencionan, al preguntar por esto, no suelen dar respuesta inmediata.
- No se comprende que cada proveedor tiene diferentes alcances.
- Suelen hacer comparaciones entre herramientas de “libre” acceso sin conocer las de acceso cerrado.



Comparativo entre sistemas

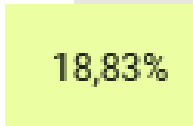
iThenticate



Compilatio



Strikeplagiarism



Plag.es



Crear que nos facilitarán las revisiones y/o tutorías

- Aumento de la productividad.
 - Delegar responsabilidades.
 - Asignar a ayudantes a elaborar las revisiones.
 - *Subir la tesis, generar el informe y decirle al tesista que corrija sus errores.



Limitaciones



En el contexto de la informática y capacidad humana

Validación por máquina

- No son capaces de identificar si la cita corresponde con la fuente primaria del texto referido.

31

“Toda pretensión motivada por razones axiológicas de contenido primordialmente religioso o ideológico ya tenga por objeto la elección menos lesiva para la propia conciencia entre las alternativas previstas en la norma, eludir el comportamiento contenido en el imperativo legal o la sanción prevista para su incumplimiento o incluso, aceptando el mecanismo regresivo, lograr una alteración de la ley que es contra el personal imperativo ético”⁵.

5 Navarro, R, Martínez (2011) conflictos entre conciencia y ley: las objeciones de conciencia, Iustel, Madrid, p.31.

FILTROS

Excluir citas

Publicaciones

SILVERIO NIETO NUÑEZ. DERECHOS CONFESIONALES E INTEGRACIÓN ...

Ver la fuente completa

Desde esa perspectiva, la objeción de conciencia administrativa. Incluso, todavía más ampliamente, se podría afirmar que el concepto de objeción de conciencia incluye toda pretensión contraria a la ley motivada por razones axiológicas – no meramente psicológicas –, de contenido primordialmente religioso o ideológico, ya tenga por objeto la elección menos lesiva para la propia conciencia entre las alternativas previstas en la norma, eludir el comportamiento contenido en el imperativo legal o la sanción prevista por su incumplimiento, o incluso, aceptando el mecanismo regresivo, lograr la alternativa de la ley que es contraria al personal imperativo ético. 21 En esa noción de conciencia se encuentran implícitas dos características que no pueden dejar de influir en su tratamiento jurídico. La primera de ellas es que el objetor

s tipos de

objección que la OC sería

31

“Toda pretensión motivada por razones axiológicas de contenido primordialmente religioso o ideológico ya tenga por objeto la elección menos lesiva para la propia conciencia entre las alternativas previstas en la norma, eludir el comportamiento contenido en el imperativo legal o la sanción prevista para su incumplimiento o incluso, aceptando el mecanismo regresivo, lograr una alteración de la ley que es contra el personal imperativo ético”⁵.

10

⁵ Navarro, R, Martínez (2011): conflictos entre conciencia y ley: las objeciones de conciencia, Iustel, Madrid, p.31.

Se comenten muchos errores, pero el principal es:

Omitir este texto referido por estar “Citado” (entrecomilla y referencia al pie).



Validación por humano

- No son capaces de identificar este tipo de problemas.

FILTROS

Excluir citas

Stufflebeam (1974, 1981) distingue dos roles en el metaevaluador: el formativo, que guía la evaluación, examina su proceso y ayuda a los evaluadores a tomar decisiones acerca de la planificación, desarrollo e interpretación de los resultados, y el rol sumativo, que atestigua la fortaleza o debilidad de una evaluación, y realiza un examen dirigido a concluir con un informe sobre su mérito.

En el papel formativo, el metaevaluador actúa como un consultor; en el sumativo, es un agente externo que comprueba la calidad del proceso y del producto obtenido, con referencia a determinados criterios y normas.

Uno de los errores más frecuentes es:

Omitir este texto referido por estar “Citado” (paráfrasis).



Configuración

- Si son aplicados sin conocimiento de su funcionamiento y operación, pueden dejar pasar algunas malas prácticas

Filtros y Configuración

FILTROS

Excluir citas

Excluir bibliografía

Excluir fuentes que sean menores a:

palabras

%

No excluir por tamaño

Excluir las coincidencias inferiores a:

palabras

No excluir

Excluir las secciones:

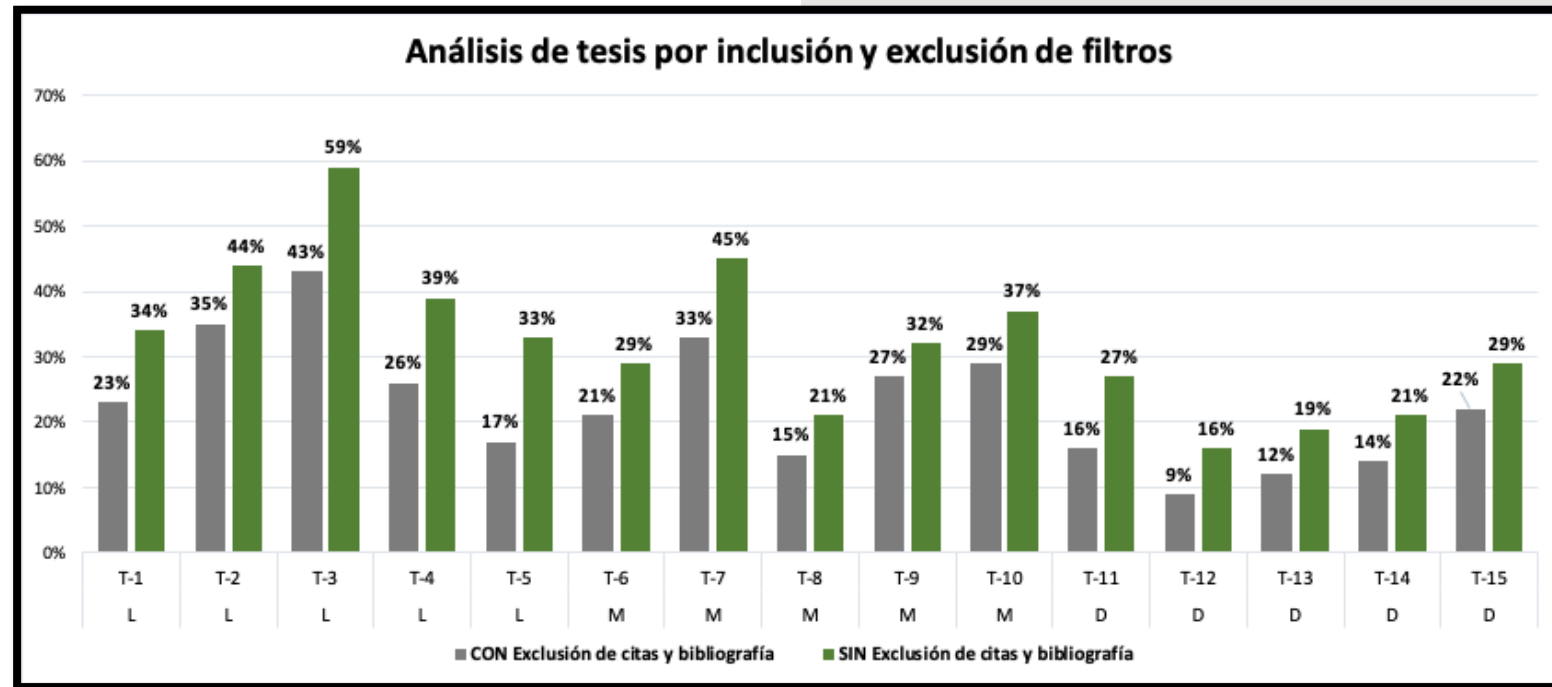
Síntesis

Métodos y materiales

Incluye variaciones: métodos, método, materiales, materiales y métodos



Comparativo de aplicación de criterios de exclusión



Márgenes de error

- A pesar de excluir un **número determinado de palabras**, la configuración del algoritmo, por **detección de proximidad**, limita al sistema la exclusión a eliminarlo en automático, por lo tanto, esto se interpreta como un **porcentaje [1-4] de similitud o coincidencia irrelevante** (existe la posibilidad de eliminarlo de forma manual, aunque esta tarea, absorbe mucho tiempo).

Excluir las coincidencias inferiores a:

10 palabras

No excluir

Internet [www.slideshare.net](#) Ver la fuente completa

tente en medir o ubicar al grupo de personas, en cada variable o concepto y proporcionar su descripción. Es un estudio puramente descriptivo planteándose hipótesis también descriptivas. 39. 38 4. **METODOLOGÍA DE LA INVESTIGACIÓN** | VENTAJAS Y DESVENTAJAS DEL USO DE LAS REDES SOCIALES EN EL ESTUDIO UNIVERSITARIO DE ALUMNOS DE ANTIGUO Y NUEVO INGRESO DE LA UFG-S.S. 4.3 POBLACIÓN Y MUESTRA POBLACIÓN. 376 alumnos de nuevo y antiguo ingreso de la Universidad Francisco Gavidia (UFG) sede San Salvador, en el Ciclo I del año

15 **METODOLOGIA DE LA INVESTIGACION**

FACTORES DEL USO DE REDES SOCIALES EN APOYO AL DESEMPEÑO DE

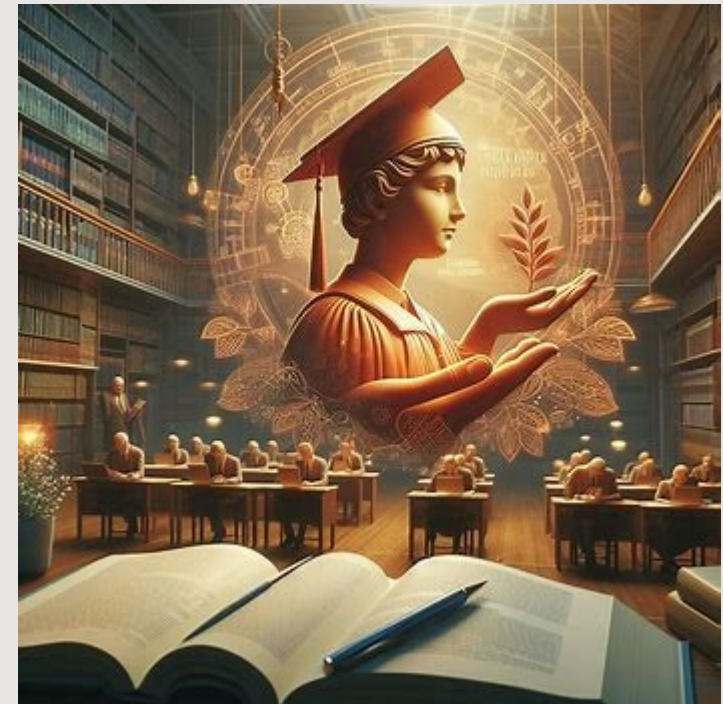
Perfil



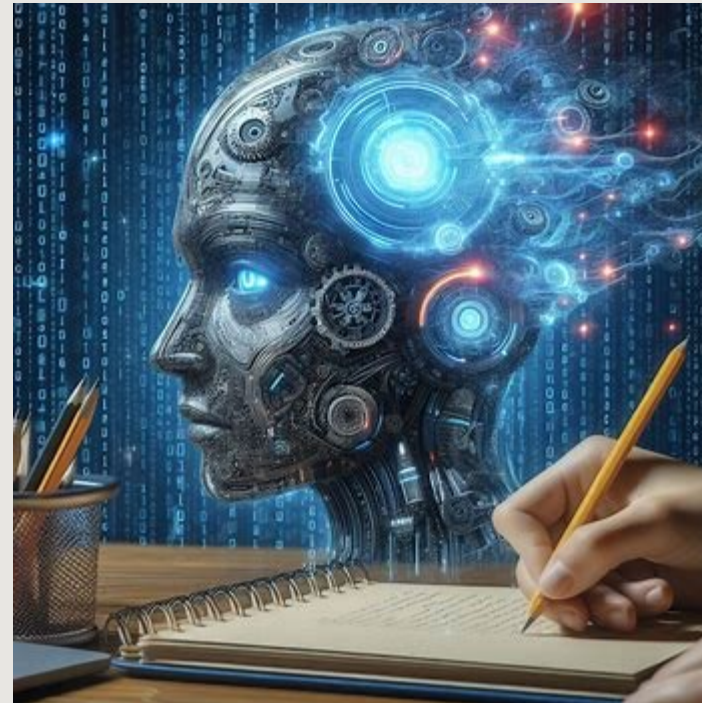
En el contexto de la detección de plagio con herramientas informáticas

Requisitos deseados

- Experto en el tema
- Estándares de citación principales
 - Sistemas de citación
 - Tipos de citas
 - Características
- Tipos de párrafos (argumentación)
- Habilidades digitales
- Habilidades informacionales
- Dedicación de tiempo



Regulación



Ausencia de:

- No tenemos literatura que toque el tema a profundidad.
- No se cuenta con criterios operativos ni procedimentales.
- No se cuenta con criterios normativos.
- Escases de Manuales, guías, etc.



Imperante que:

- Se identifique el objetivo institucional.
- Evaluación del software.
- Plan de acción.
- Desarrolle manuales Prof. / Alum.
- Analice el estilo de escritura de la comunidad para asignar un porcentaje con base en dicho resultado.
- No Generalizar un porcentaje.

Tomar en consideración que cada comunidad tendrá aspectos, en el texto, que se deben omitir del porcentaje de coincidencia o similitud, por ejemplo, en Derecho, el uso de legislación y jurisprudencia incrementará los porcentajes. En áreas de ciencias sociales y humanidad en donde se elabore estudios comparativos, el porcentaje será mayor.

En áreas médicas y ciencias de la salud las fórmulas y algunos procedimientos de intervención.

Cada área tendrá que darse a la tarea de identificar los aspectos que no se pueden parafrasear y que por lo mismo tienen que ir de cierta forma para que aprendan, por un lado, a regular esos textos y por otro a citarlos correctamente.



Programas de formación



Limitaciones de acceso

- No comprender holísticamente el problema.
- No tener evidencia de lo que sucede.
- No tener formular programas efectivos que ataquen los problemas más recurrentes
- No contar con Comités de ética suficientemente capacitados para tomar decisiones.
- No contar con comités de integridad académica que estén consientes de la situación.



Retos



Conclusiones



Plan de acción

- Testeo de herramientas para la detección de similitudes y coincidencias a profundidad.
- Programa de formación de formadores en el SIBIUNAM, 133.
- Programa de formación de profesores.
- Cursos y talleres
- Asesorías personalizadas
- Manuales, guías

