



**LILACS**  
**35 AÑOS**  
compartiendo  
información y  
experiencias  
de los países  
de ALyC



# LILACS, un ecosistema de información científica y técnica en Ciencias de la Salud de América Latina y el Caribe

Sueli Mitiko Yano Suga  
Supervisora  
FIR/PFI  
BIREME/OPS/OMS

22 Marzo de 2021



Solidaridad es  
Compartir

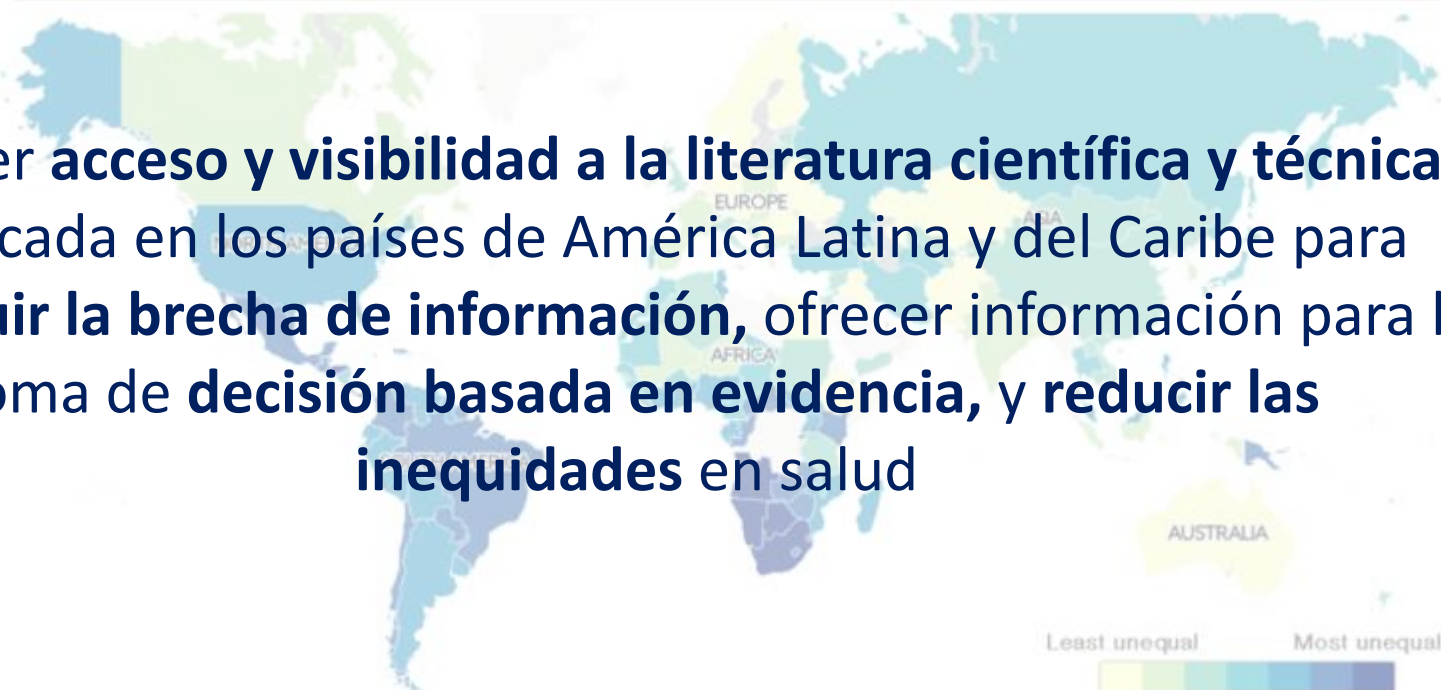
# Misión de LILACS

## The most unequal regions in the world

GINI index measure of inequality



Proveer **acceso y visibilidad a la literatura científica y técnica** publicada en los países de América Latina y del Caribe para **disminuir la brecha de información**, ofrecer información para la toma de **decisión basada en evidencia**, y **reducir las inequidades en salud**



Source: GINI index (World Bank estimate)

<https://www.weforum.org/agenda/2016/01/inequality-is-getting-worse-in-latin-america-here-s-how-to-fix-it/>



## LILACS, Información en Salud de América Latina y el Caribe



[Búsqueda Avanzada \(IAH\)](#)

[¿Cómo buscar?](#)

35  
años

26  
países

903  
revistas

944 mil  
registros

528 mil  
textos  
completos



Estudios  
Clínicos



Síntesis,  
Revisiones,  
Guías



Informes  
Técnicos,  
Publicaciones  
Gubernamentales



Tesis y  
Disertaciones

### Producción científica y técnica sobre el Objetivo de Desarrollo Sostenible 3 - Salud y Bienestar



Reducir la mortalidad materna



Reducir muertes prevenibles en recién nacidos y niños menores de cinco años



Detener la transmisión de enfermedades transmisibles como el SIDA, malaria, TB y enfermedades desatendidas



Acabar las muertes maternas por enfermedades crónicas

<https://lilacs.bvsalud.org/>



# LILACS, Contenido de LILACS

Caribe

Búsqueda Avanzada (IAH)



¿Cómo buscar?

35  
años

26  
países

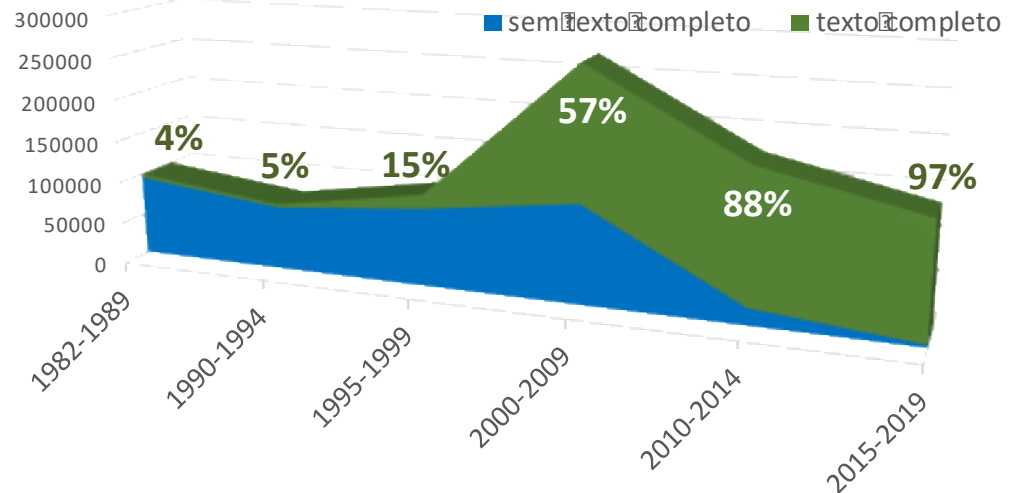
898  
revistas

925 mil  
registros

508 mil  
textos  
completos

| País                 | Centro Cooper. | Total ger. |
|----------------------|----------------|------------|
| Total geral          |                | 945.085    |
| Brasil               |                | 573.153    |
| Argentina            |                | 61.889     |
| Chile                |                | 61.886     |
| Colombia             |                | 57.824     |
| Cuba                 |                | 40.848     |
| México               |                | 28.204     |
| Venezuela            |                | 27.655     |
| Perú                 |                | 24.041     |
| Estados Unidos       |                | 17.275     |
| Bolivia              |                | 8.991      |
| Costa Rica           |                | 8.982      |
| Ecuador              |                | 8.515      |
| Uruguay              |                | 7.773      |
| Nicaragua            |                | 3.800      |
| Guatemala            |                | 3.123      |
| Paraguay             |                | 2.879      |
| Honduras             |                | 2.354      |
| Panamá               |                | 1.936      |
| República Dominicana |                | 1.920      |
| Jamaica              |                | 1.051      |

## LILACS: Texto Completo



OPS

Organización  
Panamericana  
de la Salud

Organización  
Mundial de la Salud

SECRETARÍA  
de Salud Pública

# Contenido de LILACS

LILACS, In

cribe



Búsqueda Avanzada (IAH)

¿Cómo buscar?

35  
años

26  
países

898  
revistas

925 mil  
registros

508 mil  
textos  
completos

## Tipo de estudio

- ☐ Informe de casos (77590)
- ☐ Estudio de Prevalencia (47275)
- ☐ Estudio de tamizaje (41679)
- ☐ Estudio de Evaluación (18810)
- ☐ Guía de práctica clínica (17466)
- ☐ Ensayo clínico controlado (16018)
- ☐ Evaluación económica en salud (9968)
- ☐ Estudio de incidencia (9915)
- ☐ Revisión sistemática (9303)
- ☐ Estudio pronóstico (5887)

Mostrar más...

## Tipo del documento

- ☐ Artículo (770083) **83%**
- ☐ Monografía (95951)
- ☐ Tesis (47957)
- ☐ Congreso y conferencia (34374)
- ☐ Documento de proyecto (27774)
- ☐ No convencional (11352)
- ☐ Audio (198)
- ☐ Video (13)

## Idioma

- ☐ Portugués (395583) **42%**
- ☐ Español (387017) **41%**
- ☐ Inglés (162685) **17%**
- ☐ Francés (380)
- ☐ Italiano (6)
- ☐ Alemán (4)

5

Contribución por País del  
Centro CooperanteContribución por Centro  
CooperanteDocumentos Creados x  
Actualizados

Contribución por Revistas

Revistas por año

País de  
Cooperación  
Pública

## Contribución por País del Centro Cooperante

| PaísCentroCooperante | Centro Cooperante | Año de Ct | Status |
|----------------------|-------------------|-----------|--------|
| Cuba                 | (Todo)            | (Todo)    | (Todo) |

| PaísCentroCooperante | Total geral | 2021 | 2020  | 2019  | 2018  | 2017 |
|----------------------|-------------|------|-------|-------|-------|------|
| Total geral          | 40.848      | 8    | 2.875 | 1.388 | 1.730 | 2.16 |
| Cuba                 | 40.848      | 8    | 2.875 | 1.388 | 1.730 | 2.16 |

Registros

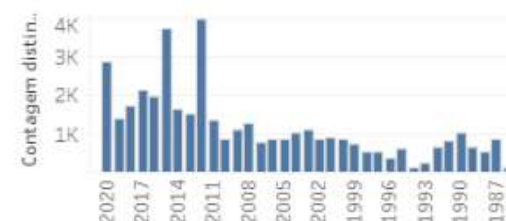
40.848

Países

1

Centros  
Cooperantes

16



| Tipo Literatura                           | Nível Trat.            |          |
|---|------------------------|----------|
| Total geral                               |                        | 40.848   |
| Libros, Monografías y Series monográficas | capítulos monográficos | 92 1.006 |
| Literatura gris                           | capítulos monográficos | 16 361   |
| Revistas                                  | artículos              | 39.319   |
| Tesis y disertaciones                     | monográficos           | 54       |

| Status         |        |
|----------------|--------|
| Total geral    | 40.848 |
| Publicado      | 30.104 |
| Migrado        | 346    |
| LILACS-Express | 10.019 |
| Borrado        | 367    |
| Rechazado      | 6      |
| Borrador       | 6      |

Contribución por País del Centro Cooperante

Contribución por Centro Cooperante

Documentos Creados x Actualizados

Contribución por Revistas

Revistas por año

País de Cooperación Pública

## Contribución por Revistas

País del Centro Cooperante

Centro Cooperante

Status

Cuba

(Todo)

(Todo)

### Revistas por Año de contribución

| Título Abreviado                     | Total  | 2021 | 2020 |
|--------------------------------------|--------|------|------|
| Total geral                          | 39.319 | 8    | 2.8  |
| Medisan                              | 2.247  |      |      |
| Arch. méd. Camaguey                  | 1.881  |      |      |
| Rev. cuba. pediatr.                  | 1.854  |      |      |
| Rev. cuba. med. gen. integr.         | 1.722  |      |      |
| Rev. medica electron                 | 1.653  | 5    |      |
| Rev. cuba. med                       | 1.652  |      |      |
| Rev. cuba. cir                       | 1.514  |      |      |
| Rev. cienc. med. Pinar Rio           | 1.437  |      |      |
| Rev. habanera cienc. méd.            | 1.257  |      |      |
| Rev. cuba. med. mil                  | 1.186  |      |      |
| Rev. cuba. obstet. ginecol           | 1.165  |      |      |
| Rev. cuba. farm                      | 1.072  |      |      |
| Rev. cuba. hematol. inmunol. hemoter | 1.055  |      |      |
| Educ. med. super                     | 1.053  |      |      |

### Revistas por Status del registro

| Título Abreviado                                | Total geral | Public |
|---|-------------|--------|
| Total geral                                     | 39.319      | 28     |
| ACIMED  | 1.018       |        |
| Acta med. Hosp. Clin. Quir. Hermanos Ameijeiras | 192         |        |
| Arch. méd. Camaguey                             | 1.881       |        |
| Av. méd. Cuba                                   | 346         |        |
| Biotecnol. apl                                  | 76          |        |
| CCH, Correo cient. Holguín                      | 441         |        |
| CorSalud  | 182         |        |
| Educ. med. super                                | 1.053       |        |
| Edumecentro                                     | 649         |        |
| Gac. méd. espirit                               | 298         |        |
| Humanidad, med                                  | 607         |        |
| Interferón biotecnol                            | 128         |        |
| Medicentro                                      | 211         |        |
| Medicentro (Villa Clara)                        | 530         |        |

### Las revistas con más contribución

|                     |                              |                        |                      |                    |                     |
|---------------------|------------------------------|------------------------|----------------------|--------------------|---------------------|
| Medisan             | Rev. cuba. med. gen. integr. | Rev. cienc. med. Pinar | Rev. cuba. farm      | Rev. cuba. super   | Educ. med. super    |
| Arch. méd. Camaguey | Rev. medica electron         | Rev. habanera          | Rev. cuba. estomatol | Rev. cuba. invest. | Rev. cuba. med. mil |
| Rev. cuba. pediatr. | Rev. cuba. med               | Rev. cuba. med. mil    | Rev. cuba. obstet.   |                    |                     |
|                     | Rev. cuba. cir               |                        |                      |                    |                     |

### Lista de Revistas Indexadas en LILACS

Queremos su opinión

Contenido principal

Menu

Search

Pie de página

+A

A

-A

Alto contraste

Português

English

LILACS

Literatura Latinoamericana y del Caribe en Ciencias de la Salud

Menu

BIREME  
Organización Panamericana de la Salud  
Organización Mundial de la Salud







## Objetivos de la Agenda de Salud Sostenible para las Américas - ASSA2030

Indicadores de la producción técnico y científica disponible en LILACS

BIREME/OPS/OMS

<http://lilacs.bvsalud.org>

actualizado en septiembre 2020 - versión beta



Filtrar por los objetivos de la ASSA2030

(Todos)

Cuales países publican?



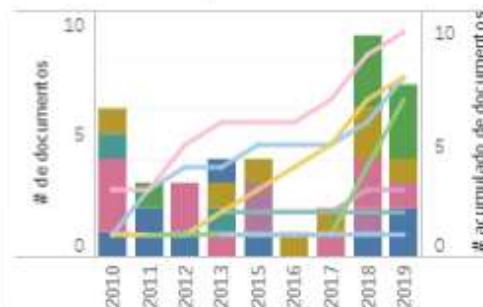
En cuales revistas científicas se publica?

|   |    |
|---|----|
| Total geral                                 | 37 |
| Rev. cuba. salud pública                    | 11 |
| Educ. med. super                            | 3  |
| Rev. cub. inf. cienc. salud                 | 3  |
| Rev. medica electron                        | 3  |
| Medisan                                     | 2  |
| Rev. cuba. farm                             | 2  |
| Rev. cuba. med. gen. integr                 | 2  |
| Rev. habanera cienc. méd                    | 2  |
| Arch. méd. Camaguey                         | 1  |
| Edumecentro                                 | 1  |
| Humanidad. med                              | 1  |
| Programa integral para el control del cán.. | 1  |
| Proqrama integral para el control del cán.. | 1  |

Cuales son los tipos de documentos publicados?



Cuando se ha publicado?



- Obj 1: Acceso equitativo a servicios de salud
- Obj 4: Financiamiento adecuado y sostenible de la ...
- Obj 5: Medicamentos esenciales y vacunas
- Obj 9: Enfermedades no transmisibles
- Obj 10: Enfermedades Transmisibles
- Recursos Humanos Saúde

## Género, Equidad, Etnicidad y Derechos Humanos

Indicadores de la producción técnico y científica disponible en LILACS

BIREME/OPS/OMS

<http://lilacs.bvsalud.org>

actualizado en septiembre 2020 - versión beta



Filtrar por los ejes transversales

(Todo)

Cuales países publican?



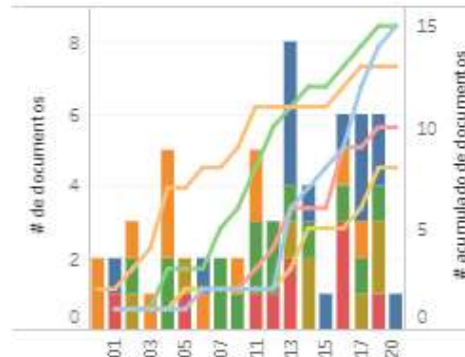
En cuales revistas científicas se publica?

|   |    |
|---|----|
| Total geral                                 | 60 |
| Rev. cuba. salud pública                    | 11 |
| Rev. cuba. med. gen. integr                 | 9  |
| Medisan                                     | 6  |
| Rev. habanera cienc. méd                    | 5  |
| Educ. med. super                            | 3  |
| Edumecentro                                 | 3  |
| Rev. cuba. enferm                           | 3  |
| Rev. cuba. inform. méd                      | 3  |
| Rev. cuba. med. mil                         | 2  |
| Rev. cuba. plantas med                      | 2  |
| Rev. medica electron                        | 2  |
| ACIMED                                      | 1  |
| Arch. méd. Camaguey                         | 1  |
| Guía metodológica de investigación para ... | 1  |
| Medisur                                     | 1  |

Cuales son los tipos de documentos publicados?



Cuando se ha publicado?



# ¿Que és LILACS?



Solidaridad es  
Compartir

## **Base de datos referencial con enlaces a texto completo**

“Repositorio” para guarda y publicación de textos completos  
Fuente para infometrías de la producción científica publicada en AL&C,  
mapas de evidencias, revisiones sistemáticas ...

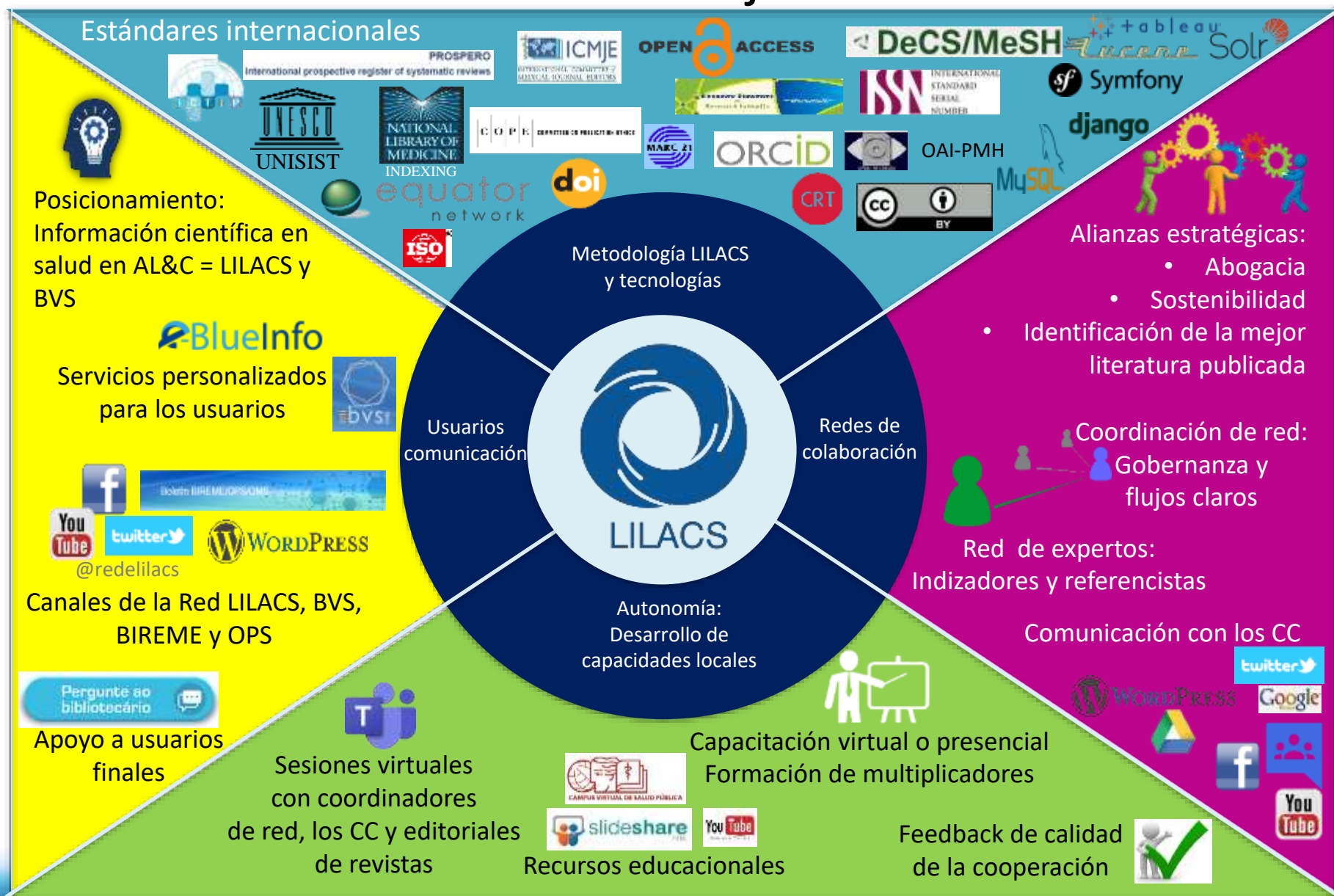
## **Metodología para gestión de información y conocimiento**

Bases de datos nacionales: Brasil, Colombia, Cuba, Paraguay, Argentina ...  
Bases de dados temáticas: BDENF (Enfermería), Mosaico (MTCI), BRISA  
(Redetsa), ...

## **Sistema de información científico y técnico en Salud**

Redes de editores, investigadores e instituciones del área de salud, en  
especial Enfermería, Odontología, Psicología y Salud Pública  
Comités de evaluación de revistas para LILACS  
Rede de Centros Cooperantes, indexadores ...

# Como trabajamos





# RED LILACS

# Ecosistema del Sistema Latinoamericano y del Caribe de Información en Salud



# Actores

## LILACS



Coordinación  
de LILACS en  
el país/área




Comité de  
evaluación y  
selección de  
revistas LILACS



Editores de  
revistas  
científicas y  
técnicas



Centros  
Cooperantes\*  
Dirección  
del CC



Profesionales  
miembros de  
redes de  
expertos



Profesionales  
de salud,  
expertos,  
investigadores,  
gestores de  
salud pública



Instituciones  
de evaluación  
y fomento a  
investigación



Asociaciones de  
editores; redes  
o sistemas de  
información  
científica en  
salud



Órganos de  
gubernanza, de  
regulación;  
comités de ética



Grupos de  
investigación  
en salud



Agencias de  
divulgación  
científica

Red de relacionamiento estratégico

\*Universidades, órganos gubernamentales, de investigación, y otros.

# Coordinadores nacionales / temáticas de LILACS



Argentina



Bolivia



Brasil



FACULTAD DE MEDICINA  
UNIVERSIDAD DE CHILE

Chile



FUCS

Colombia



BINASSS

Costa Rica



Cuba



Ecuador



El Salvador



Guatemala



UNAH  
UNIVERSIDAD NACIONAL  
AUTÓNOMA DE HONDURAS

Honduras



Jamaica



Instituto Nacional  
de Salud Pública

México



Gobierno de Reconciliación  
y Unidad Nacional  
*92. Pueblo, Pasadante!*  
MINISTERIO DE SALUD

Nicaragua



Panamá



Paraguay



UNIVERSIDAD PERUANA  
CAYETANO HEREDIA

Perú



República Dominicana



Uruguay



Venezuela



Red Odontología



Red Enfermería



# Adhesión al Sistema Latinoamericano y del Caribe de Información en Ciencias de la Salud

| Año  | País/área   | Sistema/red nacional de información en salud  |
|------|-------------|---|
| 1973 | Venezuela   | Sistema Nacional de Documentación o Información Biomédica SINADIB - Actualmente ASEREME |
| 1977 | Ecuador     | Sistema de Información en Salud   |
| 1985 | Colombia    | Red Colombiana de Información en Ciencias de la Salud                                   |
| 1986 | Argentina   | Renics - Red Nacional de Información en Ciencias de la Salud                            |
| 1986 | Psicología  | ReBAP – Rede Brasileira de Bibliotecas da Área de Psicologia                            |
| 1987 | Enfermería  | Surenf– Sub-Rede Brasileira de Enfermagem – actualmente Red BVS Enfermería              |
| 1987 | Perú        | Repebis - Red Peruana de Biblioteca en Salud  |
| 1987 | Honduras    | Redidosah - Red de Información Documental de Salud en Honduras                          |
| 1988 | Bolivia     | Red Boliviana de Información en Salud   |
| 1991 | Odontología | SIEO – Sistema de Informação Especializado em Odontologia (Odontologia)                 |
|      | Paraguay    | REDISAL - Red Nacional de Documentación en Información en Ciencias de al Salud          |
|      | El Salvador | RENIS - Red Nacional de Información en Salud  |
|      |             | Y otras redes nacionales y temáticas  |

Una red con más de **700** instituciones de investigación, de enseñanza y gestión en salud pública

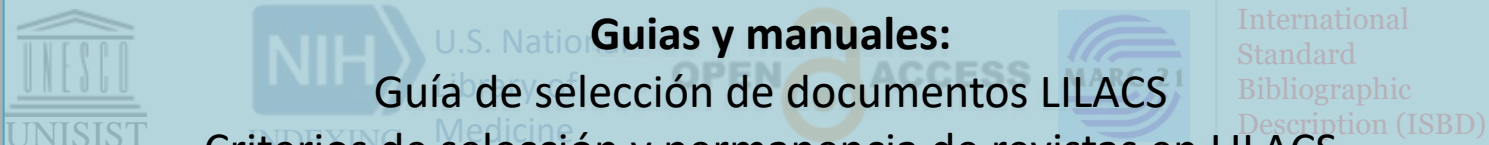
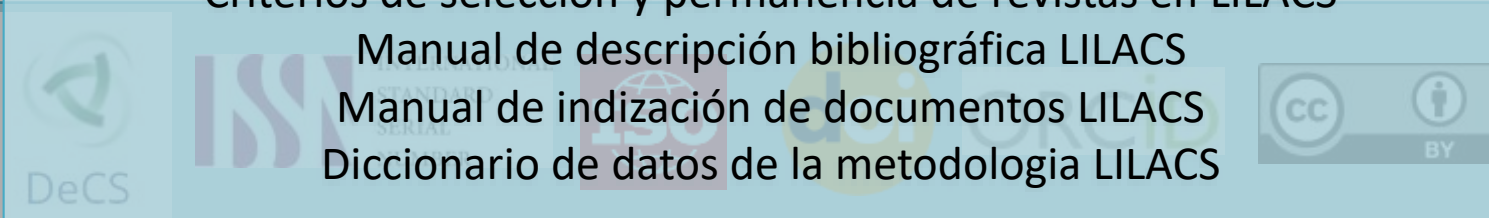
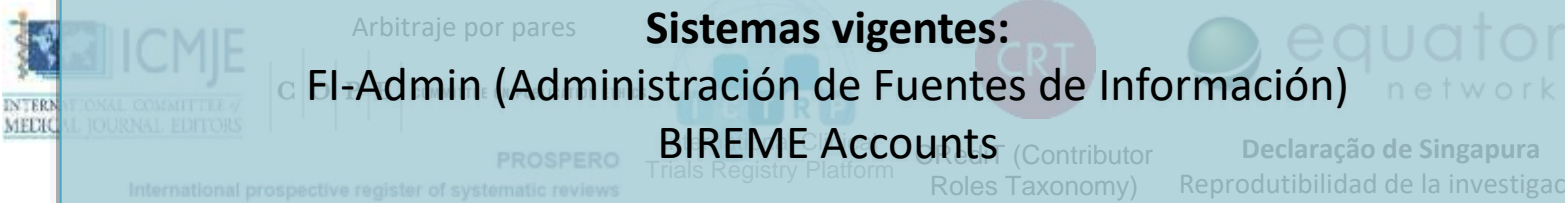
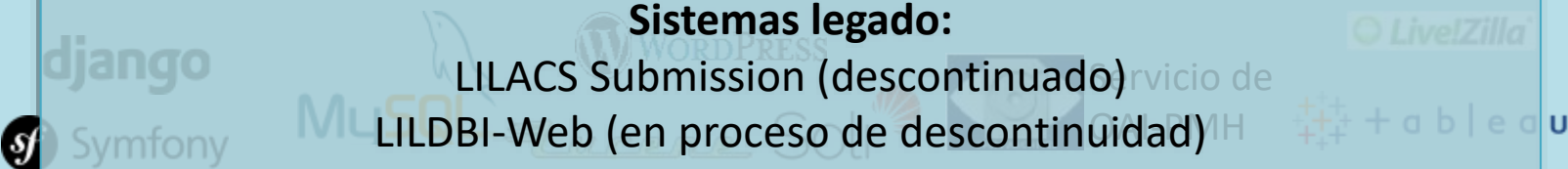
# Red LILACS Cuba – 23 instituciones registradas

| Código BIREME | Institución  |
|---------------|--|
| CU417.1       | Centro Provincial de Información de Ciencias Médicas de Granma   |
| CU414.1       | CIREN - Centro Internacional de Restauración Neurológica   |
| CU1           | INFOMED - Centro Nacional de Información de Ciencias Médicas. Viceministerio de desarrollo   |
| CU2.1         | Centro de Gestión de la Información y el Conocimiento Dr. Luis Ernesto Giraldo de la Organización Panamericana de la Salud                   |
| CU418.1       | Centro Provincial de Información de Ciencias Médicas de Santiago de Cuba   |
| CU420.1       | CPICM - Centro Provincial de Información de Ciencias Médicas "José A. Varela Marcelo". Universidad de Ciencias Médicas Sancti Spíritus       |
| CU425.1       | CPICM VC - Centro Provincial de Información de Ciencias Médicas de Villa Clara   |
| CU426.1       | Centro Provincial de Información de Ciencias Médicas de la Isla de la Juventud. Centro Municipal de Higiene, Epidemiología y Microbiología   |
| CU421.1       | Biblioteca. Centro Provincial de Información de Ciencias Médicas de Ciego de Ávila. Universidad de Ciencias Médicas de Ciego de Ávila        |
| CU423.1       | Centro Provincial de Información de Ciencias Médicas de Pinar del Río. Facultad de Ciencias Médicas  |
| CU424.1       | Centro Provincial de Información de Ciencias Médicas   |
| CU422.1       | Centro Provincial de Información de Ciencias Médicas de Holguín. Facultad de Ciencias Médicas  |
| CU416.1       | Centro Provincial de Información de Ciencias Médicas. Facultad de Ciencias Médicas. Instituto Superior de Ciencias Médicas Victoria de Girón |
| CU439         | Centro Latinoamericano de Medicina de Desastres Dr. Abelardo Ramírez Márquez. Ministerio de Salud Pública de Cuba                            |
| CU1.3         | Centro Provincial de Información. Universidad Médica de Camaguey   |
| CU403.1       | Universidad Médica de Cienfuegos   |
| CU404.1       | CIDEM - Centro de Investigación y Desarrollo de Medicamentos   |
| CU345.1       | Centro Provincial de Información de Ciencias Médicas de Las Tunas. Universidad de Ciencias Médicas de Las Tunas                              |
| CU428.1       | Centro de Información. Instituto Nacional de Higiene, Epidemiología y Microbiología  |
| CU427.1       | Centro Provincial de Información de Ciencias Médicas de la La Habana   |
| CU438.1       | Escuela Nacional de Salud Pública - Biblioteca   |
| CU419.1       | Centro Provincial de Información de Ciencias Médicas de Guantánamo   |
| CU1.1         | Biblioteca Médica Nacional. Centro Nacional de Información de Ciencias Médicas - INFOMED   |

# METODOLOGÍA LILACS

# ¿Que es Metodología LILACS?

Es un conjunto de normas, manuales, flujos y sistemas para la creación y gestión de bases de datos bibliográficas de literatura científica y técnica en Salud.

|                      |   |
|----------------------|---|
| Metodología          |  <p><b>Guías y manuales:</b></p> <ul style="list-style-type: none"><li>Guía de selección de documentos LILACS</li><li>Criterios de selección y permanencia de revistas en LILACS</li></ul>                                  |
| Calidad de datos     |  <p><b>Manuales:</b></p> <ul style="list-style-type: none"><li>Manual de descripción bibliográfica LILACS</li><li>Manual de indización de documentos LILACS</li><li>Diccionario de datos de la metodología LILACS</li></ul> |
| Calidad de contenido |  <p><b>Sistemas vigentes:</b></p> <ul style="list-style-type: none"><li>FI-Admin (Administración de Fuentes de Información)</li><li>BIREME Accounts</li></ul>   |
| Tecnología           |  <p><b>Sistemas legado:</b></p> <ul style="list-style-type: none"><li>LILACS Submission (descontinuado)</li><li>LILDBI-Web (en proceso de discontinuidad)</li></ul>   |





## Metodologia LILACS - Documentação - manuais, notas técnicas e apresentações

# METODOLOGIA LILACS DOCUMENTAÇÃO

Manuais, notas técnicas, apresentações sobre  
a Metodologia LILACS

## MANUAIS E NOTAS TÉCNICAS DA METODOLOGIA LILACS

A Metodologia LILACS é um conjunto de políticas, sistemas e fluxos de trabalho que visam criar e gerir uma base de dados bibliográfica voltada ao registro da literatura científica e técnica em saúde em um país ou área temática.



## Búsqueda

Cualquier término

utilice \* o \$ para la búsqueda truncada



## DeCS/MeSH

Descriptor en Ciencias de la Salud

### Finder

Localice automáticamente todos los términos  
DeCS/MeSH presentes en su documento

Pruébalo ahora

Vea como es fácil:

1º



Copie  
el texto

2º



Péguelo

3º



Vea el  
resultado

## Números

**34118**

Descriptor y Calificadores

**4402**

Descriptor y calificadores  
únicos de DeCS

**2562**

Códigos jerárquicos en  
categorías DeCS

Vocabulario  
estructurado y  
multilingüe  
desarrollado a partir  
del MeSH (*Medical  
Subject Headings*) de  
la *National Library of  
Medicine* con creación  
y expansión de  
categorías específicas:  
Salud Pública,  
Vigilancia Sanitaria,  
Ciencia y Salud y  
Homeopatía.

<https://decs.bvsalud.org/es/>

FI-ADMIN ■ Fuente de Información ■ Sugerencias ■ Informe de errores ■ Informes ■ Listas cont...

**Editar Fuente**

Metadatos ■ Indización ■ Texto completo ■ Biblioteca ■ Evento/Proyecto

Descriptores Primario? Borrar?

Infecções por Coronavírus/prevenção & controle ■ borrar

# DeCS para indización temática

Recomendaciones para calefacción, ventilación y aire acondicionado en establecimientos de salud, octubre del 2020 / Recommendations for Heating, Ventilation, and Air Conditioning in Healthcare Facilities, October 2020

Organización Panamericana de la Salud.

Washington; Organización Panamericana de la Salud; feb. 19, 2021. 5 p.

No convencional en Inglés, Español | LILACS | ID: biblio-1150950

Biblioteca responsable: [BR1.1](#)

 Texto completo

 Añadir a Mi BVS

 Imprimir

 XML

 Buscar en Google

**Texto completo:** Disponible

**Colección:** Bases de datos internacionales

**Base de datos:** LILACS

**Asunto principal:** Neumonía Viral / Control de la Calidad del Aire / Infecciones por Coronavirus / Aire Acondicionado / Pandemias / Filtros de Aire / Betacoronavirus / Hospitales

**Límite:** Humanos

**Idioma:** Inglés / Español

**Año:** 2021

**Tipo del documento:** No convencional

RESUMEN

ABSTRACT

Proporcionar condiciones térmicas y sistemas de ventilación adecuados que eviten la dispersión de patógenos es fundamental para proteger la salud de los pacientes, de los profesionales médicos y de enfermería, y del resto del personal, así como para el funcionamiento general de los equipos sensibles. Esta segunda versión presenta recomendaciones generales para evitar la transmisión del SARS-CoV-2 a través de sistemas de calefacción, ventilación y aire acondicionado en establecimientos de salud.



## Asunto(s)

Humanos, Neumonía Viral/prevencción & control, Control de la Calidad del Aire, Infecciones por Coronavirus/prevencción & control, Aire Acondicionado/normas, Pandemias/prevencción & control, Filtros de Aire/normas, Betacoronavirus, Hospitales/normas

Elija una de las opciones siguientes para identificar los términos DeCS/MeSH en su texto.

SENCILLA

AVANZADA





# Interfaz avanzada de DeCS Finder

← → ↺ 🏠 <https://decsfinder.bvsalud.org/dmf> 130% ... 📄 ☆ 📄 📄 📄 📄

Contenido principal 1 Pie de página 4

+A | A | -A | Alto contraste | 🗎

English Español Português Français

**DeCS/MeSH**  
Descriptores en Ciencias de la Salud  
**Finder**

Idioma de su texto: Idioma de los términos localizados: Tipos de términos:

Español Español Descriptores de asunto, Calificadores, Término ▼

Pega tu texto a continuación

El número de «casos» de «dengue hemorrágico» (en «mujeres») en «Brasil» aumenta a principios de año.

Términos encontrados

- Brasil
- Dengue Grave
- Informes de Casos
- Mujeres

🗑️ 🔍

⚠️ **Aviso:** Este servicio utiliza un programa informático para identificar términos DeCS/MeSH a partir de palabras en el título y el resumen. Los términos identificados no reflejan la indexación automática y no deben usarse indiscriminadamente, ya que no reemplaza el proceso de lectura.

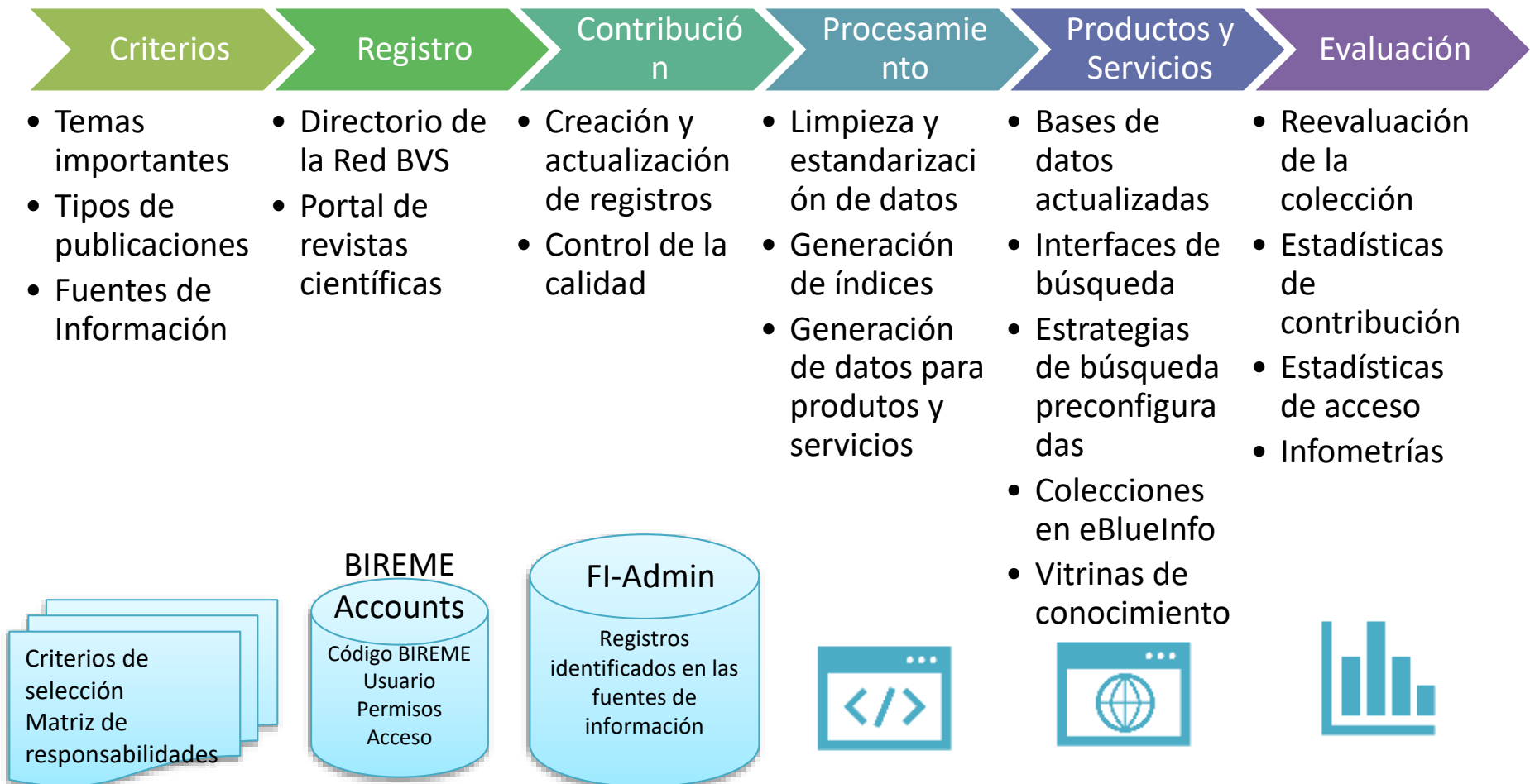


Elija una de las opciones siguientes para identificar los términos DeCS/MeSH en su texto.

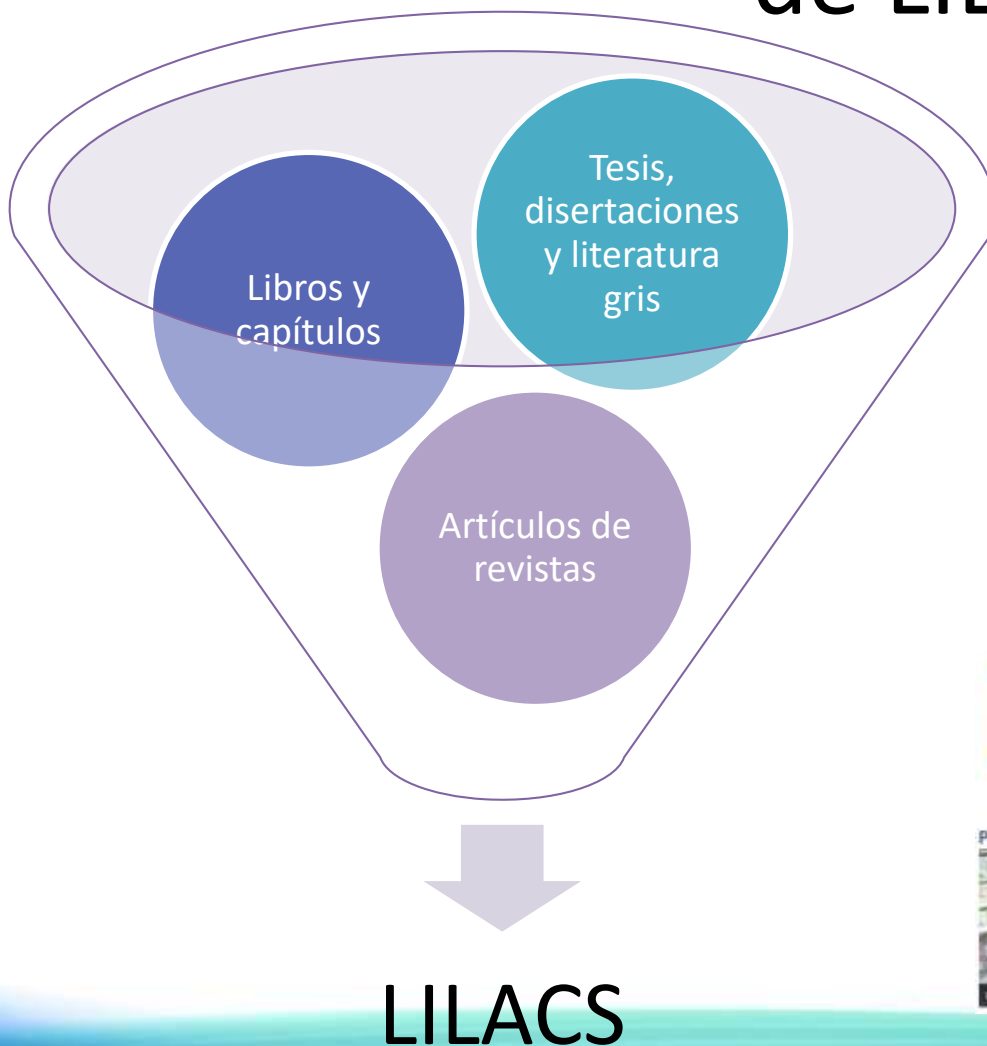
SENCILLA AVANZADA



# Pasos para la contribución a LILACS



# Criterios de selección de documentos de LILACS



- Salud y áreas correlatas
- Literatura científica y técnica publicada en los países de América Latina y el Caribe
- Publicado a cualquier tempo
- Idiomas: español, portugués, inglês, francés



# Criterios de Selección y Permanencia de Revistas LILACS

Sistema Latinoamericano y del Caribe de Información en Ciencias de la Salud



Aclara y ratifica el rol de BIREME, Centros Coordinadores, Editores de Revistas y Centros Cooperantes



Criterios que adopta para la evaluación de las revistas para LILACS – considerando la adecuación local y con criterios compatibles con el regional)



Comité de evaluación y selección de LILACS constituido por expertos en los áreas de salud en los países y áreas temáticas LILACS



Coordinador debe informar a BIREME sobre la admisión automática de revistas MEDLINE y SciELO e indicar el Centro Cooperante responsable por indización temática

# Criterios de Selección y Permanencia de Revistas LILACS



Mérito científico validado por el comité de evaluación LILACS



50% artículos originales

→ Originalidad x Inédito

se aceptan revistas que publican preprints



Acceso al texto completo



Datos actualizados en el ISSN



Periodicidad y Puntualidad

→ Flujo continuo



Número mínimo de artículos por año

Criterios fundamentales:



# Criterios de Selección y Permanencia de Revistas LILACS



# DeCS

Descritores en Ciencias de la Salud da Saúde

Vocabulario controlado



Códigos de país e idioma



U.S. National Library of Medicine

Reglas de indización de NLM



INTERNATIONAL  
STANDARD  
SERIAL  
NUMBER

Título abreviado, país de  
publicación y otros



# ORCID

Números persistentes de autor y  
documentos electrónicos

Calidad de datos:



# Criterios de Selección y Permanencia de Revistas LILACS

Calidad de datos

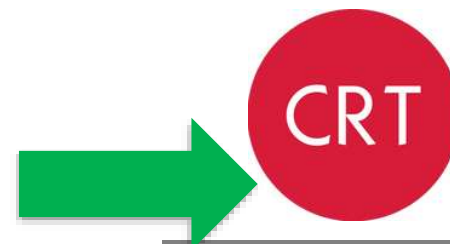


[Fuente imágenes](#)

# Criterios de Selección y Permanencia de Revistas LILACS



Estandar para publicaciones de revistas científicas em salud



Autoría según la taxonomía de CRediT



Recomendaciones de ética em investigación



Guías para publicación de resultados de investigación

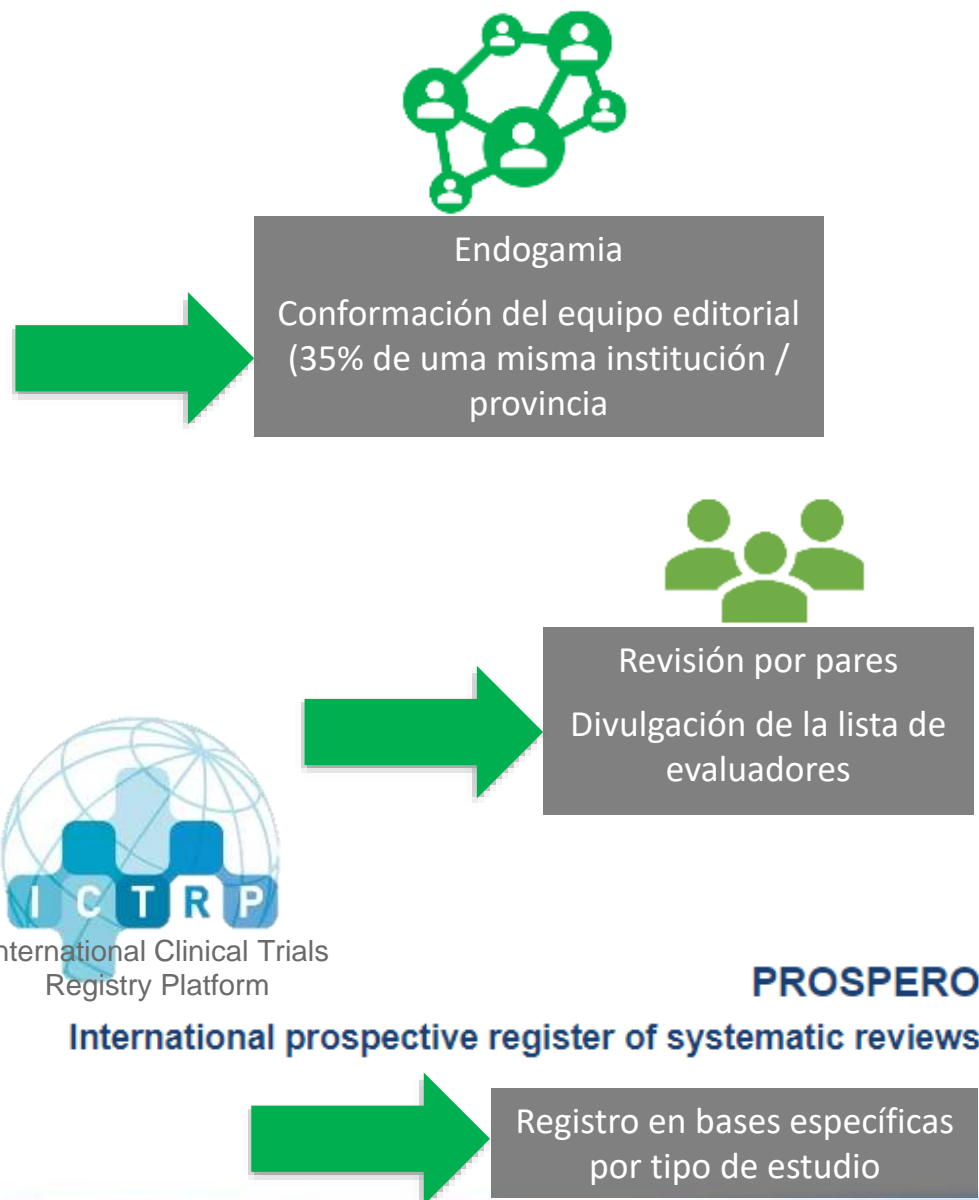
Calidad de contenido:



Adopción de herramientas para detección de plagio  
Reproductibilidad de la investigación

# Criterios de Selección y Permanencia de Revistas LILACS

Calidad de contenido



**PROSPERO**  
International prospective register of systematic reviews

# 48 revistas de Cuba indexadas en LILACS

|    |   |           |    |                                      |           |
|----|---|-----------|----|--------------------------------------|-----------|
| 1  | Acta med. Hosp. Clin. Quir. Hermanos Ameijeiras | 0864-3210 | 25 | Rev. cuba. estomatol                 | 0034-7507 |
| 2  | Arch. méd. Camaguey                             | 1025-0255 | 26 | Rev. cuba. farm                      | 0034-7515 |
| 3  | Av. méd. Cuba                                   | 1025-6539 | 27 | Rev. cuba. hematol. inmunol. hemoter | 0864-0289 |
| 4  | CCH, Correo cient. Holguín                      | 1560-4381 | 28 | Rev. cuba. hig. epidemiol            | 0253-1151 |
| 5  | CorSalud  | 2078-7170 | 29 | Rev. cuba. inform. méd               | 1684-1859 |
| 6  | Educ. med. super                                | 0864-2141 | 30 | Rev. cuba. invest. bioméd            | 0864-0300 |
| 7  | Edumecentro                                     | 2077-2874 | 31 | Rev. cuba. med                       | 0034-7523 |
| 8  | Gac. méd. espirit                               | 1608-8921 | 32 | Rev. cuba. med. gen. integr          | 0864-2125 |
| 9  | Humanidad. med                                  | 1727-8120 | 33 | Rev. cuba. med. mil                  | 0138-6557 |
| 10 | Medicentro (Villa Clara)                        | 1029-3043 | 34 | Rev. cuba. med. trop                 | 0375-0760 |
| 11 | Mediciego                                       | 1029-3035 | 35 | Rev. cuba. obstet. ginecol           | 0138-600X |
| 12 | Medimay   | 2520-9078 | 36 | Rev. cuba. oftalmol                  | 0864-2176 |
| 13 | Medisan   | 1029-3019 | 37 | Rev. cuba. ortop. traumatol          | 0864-215X |
| 14 | Medisur   | 1727-897X | 38 | Rev. cuba. pediater                  | 0034-7531 |
| 15 | Multimed (Granma)                               | 1028-4818 | 39 | Rev. cuba. plantas med               | 1028-4796 |
|    |   |           |    |                                      | 1606-     |



# DESARROLLO DE CAPACIDADES



Centro Cooperante



Coordinador de Red



Editorial de Revista



Centro cooperante

Indización de Documentos según la Metodología LILACS (2021)



Reuniones de Coordinación LILACS (2021)



Buenas Prácticas en los Procesos Editoriales de Revistas Científicas para LILACS (2021)



Capacitación sobre las Fuentes de Información de la BVS para la Red AL&C (2021)



Indización de Documentos según la Metodología LILACS (2020)



Reuniones de Coordinación LILACS (2020)



Buenas Prácticas en los Procesos Editoriales de Revistas Científicas para LILACS (2020)



Metodología LILACS (2020)



<https://lilacs.bvsalud.org/es/sesiones-virtuales-lilacs/>

# Capacitación y redes complementarias



<https://www.campusvirtualsp.org/es/curso-introductorio-de-comunicacion-cientifica-en-ciencias-de-la-salud-2019>

**LILACS** Centro Latinoamericano de Información en Ciencias de la Salud  
**OPAS** Organización Panamericana de la Salud

Membros da rede de indexadores de documentos segundo a Metodologia LILACS

**MEMBROS DA REDE DE INDEXADORES DE DOCUMENTOS**

**Membros da Rede de Indexadores LILACS**

**Fortalecimiento de la Red BVS AL&C**

**Plan de Acción 2021**

**I REUNIÓN DE LA RED BVS AMÉRICA LATINA Y EL CARIBE 2021**

**11 de marzo de 2021**  
**12:00 pm**  
**(Brasilia GMT-3)**

**OPS** Organización Panamericana de la Salud  
**BIREME** Centro Latinoamericano de Información en Ciencias de la Salud  
**BVS** Biblioteca Virtual en Salud

**Encuentro Regional de la Red de Referencistas**

**únete a esta red**

**Agenda**  
**12:00h a 13:30h**  
**(Brasilia - GMT -3)**  
**14 de Abril**  
**2 de Junio**  
**1 de Septiembre**  
**27 de Octubre**

Reserven las fechas en sus calendarios

Formulario para nuevos colaboradores de la Red de Referencistas - [http://red.bvsalud.org/es/es\\_refnet/](http://red.bvsalud.org/es/es_refnet/)

**OPS** Organización Panamericana de la Salud  
**BIREME** Centro Latinoamericano de Información en Ciencias de la Salud



Solidaridad es  
Compartir

# ACCESO A LILACS A USUARIOS EN DISTINTOS FORMATOS Y PORTALES



# Acceso a LILACS

lilacs.bvsalud.org

LILACS, Información en Salud de América Latina y el Caribe

35 años 26 países 898 revistas 925 mil registros 508 mil textos completos

Estudios Clínicos Síntesis, Revisiones, Guías Informes Técnicos, Publicaciones Gubernamentales Tesis y disertaciones

Producción científica y técnica sobre el Objetivo de Desarrollo Sostenible 3 - Salud y Bienestar



INICIAR SESIÓN EN MIBVS

Usuario

Contraseña

Loguearse

Registrarse

¿Qué es e-blueinfo?

Google Play App Store

<https://bvsalud.org/es/>

Portal Regional de la BVS

Coronavirus (COVID-19)

LILACS PAHO IRIS BIGG BRISA PICE

e-BlueInfo

e-BlueInfo es un aplicativo para profesionales de la salud totalmente gratis, con información de Brasil, El Salvador, Guatemala, Perú y OPS/OMS!

Descargar

Google Play App Store



# Acceso a LILACS



## Temas

Comunicación y Evaluación Científica en Salud  
Desarrollo Sostenible y Salud  
Enfermería  
Historia y Patrimonio Cultural de la Salud  
Inocuidad de los Alimentos  
Legislación  
Medicinas Tradicionales, Complementarias e Integrativas  
Psicoanálisis  
Psicología  
Salud Fronteriza México – Estados Unidos  
Salud Pública Veterinaria

+ 80 Instancias BVS (Portales)  
+ 1200 Bibliotecas Cooperantes, Participantes



More than 1.9 million of bibliographic records on health sciences

[Read More \(+\)](#)

All indexes

▼

All Information Sources

▼

Search by EHC/MeSH descriptors

 Enter what you are looking for[Search](#)

## Regional Indexes Medicus



African Index Medicus (AIM)

More than 17 000 bibliographic references  
from 250 scientific journals

Index Medicus for the Eastern  
Mediterranean Region (IMEMR)

More than 199 000 bibliographic references  
from 734 scientific journals

Index Medicus for the South-East  
Asia Region (IMSEAR)

More than 170 000 bibliographic references  
from 40 scientific journals

Latin America and the Caribbean  
Literature on Health Sciences  
(LILACS)

More than 877 000 bibliographic references  
from more than 800 scientific journals

Western Pacific Region Index Medicus  
(WPRIM)

More than 697 000 bibliographic references  
from 678 scientific journals

<https://www.globalindexmedicus.net/>

# Global Index Medicus

- LILACS representa la producción científica de América Latina y el Caribe
- Es modelo de gestión de información aplicado en bases de datos de otras regiones



# Enfermedad por coronavirus (COVID-19)

## Mapa de Evidencias

Medicinas Tradicionales, Complementarias e Integrativas  
MTCI para COVID-19 ▶



## COVID-19 Distribución Geográfica

Mapa de las Américas ▶



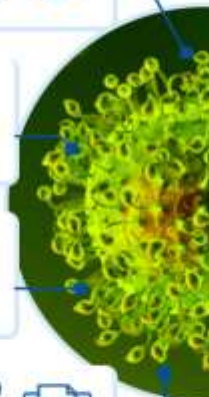
## Coronavirus

Alertas, noticias, boletín epidemiológico, documentos  
Organización Panamericana de la Salud ▶



## Hojas informativas COVID-19

Organización Panamericana de la Salud ▶



## Investigación sobre el desarrollo de vacunas y terapias

R&D Blueprint and COVID-19  
OMS (en inglés) ▶

## Información de los Países

América del Sur

América Central

Caribe

América del Norte

Península Ibérica

+ Argentina

+ Bolivia

+ Brasil

+ Chile

+ Colombia

+ Ecuador

+ Guyana

+ Paraguay

+ Peru

+ Uruguay

+ Venezuela

## Fuentes de Información





### Base de datos

Ordenar por



Mostrar: 20 | 50 | 100

Resultados 1 - 20 de 115.893

- ☐ WHO COVID (48206)
- ☐ MEDLINE (44473)
- ☐ ELSEVIER (8834)
- ☐ medRxiv (7892)
- ☐ bioRxiv (2139)
- ☐ SSRN (1677)
- ☐ Lanzhou University/CNKI (1338)
- ☒ LILACS (Américas) (487)
- ☐ ChemRxiv (344)
- ☐ WPRIM (Pacífico Occidental) (301)
- ☐ ProQuest Central (45)

- ☐ 1. [Experiences and Lessons of Combating COVID-19 that Chinese Experts Shared with the World](#)

[Tao, Liu, Jiufeng, Sun, Miaoyun, Wen, Youping, Zhang, Xiaodan, Luo, Xiangxin, Liu, Shifang, Yang, Jun, Li.](#)

*China CDC Weekly* ; 2(43):848-850, 2020.

Artículo | WHO COVID | ID: covidwho-891093

- ☐ 2. [A Nosocomial COVID-19 Outbreak Initiated by an Infected Dockworker at Qingdao City Port — Shandong Province, China, October, 2020](#)

[Qun, Yuan, Zengqiang, Kou, Fachun, Jiang, Zhongjie, Li, Lijie, Zhang, Huihui, Liu, Xiang, Zhao, Dianmin, Kang, Ruqin, Gao, Jie, Lei.](#)

*China CDC Weekly* ; 2(43):838-840, 2020.

Artículo | WHO COVID | ID: covidwho-891092

- ☐ 3. [The Effects of Diabetes and Hypertension on the Severity of COVID-19](#)

☐ Ver mas detalles

#### ENVIAR RESULTADO:

☐ Email

☐ Exportar

☐ Imprimir

☐ RSS

☐ XML

#### SELECCIÓN DE REFERENCIAS

Listar seleccionados  
(0)

Limpiar lista

# Orientación sobre la COVID-19 y últimas investigaciones en las Américas

Acerca de esta base de datos



## Categorías Principales



Salve Vidas



Proteja la Salud de los Trabajadores



Reduzca la Transmisión

## Comunidades

Elija una comunidad para listar sus colecciones

Comunidades de Investigación

### DESCUBRE

#### Categoría

Infection prevention and control, including health care workers protection (357)

Clinical characterization and management (322)

Prevención y control de infecciones, incluida la protección de los trabajadores de la salud (255)

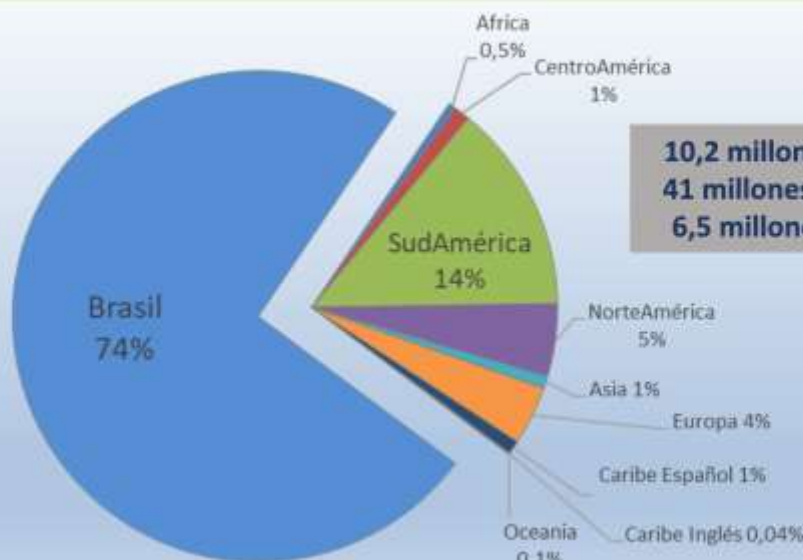
Candidate therapeutics RD (173)

Epidemiology and enidemiological studies (171)



# Visibilidad del contenido indexado en LILACS

Sesiones de Acceso al Portal Regional de la BVS – 2019  
www.bvsalud.org



Accesos a la BVS Regional

| 2019                    | Sessions          | Pageviews         | Users            |
|-------------------------|-------------------|-------------------|------------------|
| Búsqueda IAHx           | 3.188.646         | 25.397.517        | 1.577.857        |
| Búsqueda vía Google     | 4.171.029         | 8.285.767         | 3.248.223        |
| Portal Regional BVS     | 1.557.705         | 4.581.836         | 820.613          |
| Portal LILACS           | 743.082           | 1.052.499         | 437.013          |
| Portal Revistas         | 432.608           | 1.303.771         | 339.314          |
| Portal LIS              | 18.759            | 49.660            | 17.204           |
| MiBVS                   | 129.051           | 373.032           | 98.369           |
| <b>total</b>            | <b>10.240.880</b> | <b>41.044.082</b> | <b>6.538.593</b> |
| <b>promedia mensual</b> | <b>853.407</b>    | <b>3.420.340</b>  | <b>544.883</b>   |

2019 - Sesiones de Acceso a la BVS (Regional)

| País                 | # visitas         | %     |
|----------------------|-------------------|-------|
| Brasil               | 7.581.118         | 74,2% |
| Mexico               | 381.147           | 3,7%  |
| Colombia             | 315.413           | 3,1%  |
| España               | 210.876           | 2,1%  |
| Peru                 | 310.765           | 3,0%  |
| Argentina            | 345.707           | 3,4%  |
| Portugal             | 110.196           | 1,1%  |
| Chile                | 171.095           | 1,7%  |
| Estados Unidos       | 98.700            | 1,0%  |
| Ecuador              | 104.151           | 1,0%  |
| Venezuela            | 36.495            | 0,4%  |
| Bolivia              | 53.847            | 0,5%  |
| Cuba                 | 32.902            | 0,3%  |
| República Dominicana | 52.618            | 0,5%  |
| Guatemala            | 32.941            | 0,3%  |
| Paraguay             | 43.947            | 0,4%  |
| Uruguay              | 22.793            | 0,2%  |
| Costa Rica           | 16.872            | 0,2%  |
| Otros 207 países     | 289.764           | 2,8%  |
| Not set visits       | 31.524            |       |
|                      | <b>10.242.871</b> |       |



Solidaridad es  
Compartir

## LILACS SIGUE SIENDO IMPORTANTE?

---



Pub Med

MEDLINE

~ 29 M



LILACS  
Literatura Latinoamericana y del  
Caribe en Ciencias de la Salud



biblioteca  
virtual en salud

Repositorios  
Digitales



Descriptores en Ciencias de la Salud

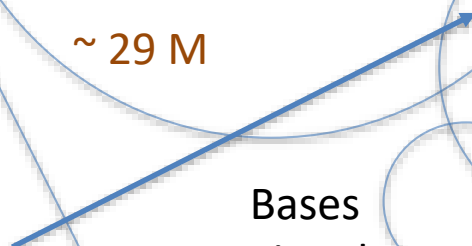
Bases  
Nacionales

Bases  
Temáticas

Bases  
Institucionales

~ 925 mil

83 revistas de AL&C



By Renato Murasaki

Si la evidencia científica es global, su uso es siempre local



## El contexto es fundamental

“... toda evidencia depende del contexto, a la vez que todas las observaciones necesariamente dependen de un contexto.

Por lo tanto, los juicios siempre necesitan ser realizados a la luz de la aplicabilidad de la evidencia mas allá del contexto o lugar original.”

Preguntas de usuarios da AL&C son respondidas más adecuadamente por las fuentes de información contextualizadas al escenario y a la cultura local

Herramientas SUPPORT para la toma de decisiones en políticas de salud informada por la evidencia.

[Qué es la toma de decisiones en políticas informada por la evidencia](#)

OPS

Organización  
Panamericana  
de la Salud

Organización  
Mundial de la Salud

BIREME  
Biblioteca  
de Referencia  
e Información  
en Medicina

**Definición:** Número de artículos registrados en LILACS, firmados por autores de instituciones de cada país.

Copiar al portapapeles

Excel

| País        |                         | 2009   | 2010   | 2011   | 2012   | 2013   | 2014   | 2015   | 2016   | 2017   | 2018   |
|-------------|-------------------------|--------|--------|--------|--------|--------|--------|--------|--------|--------|--------|
| Argentina   | Publicaciones en LILACS | 1.494  | 1.434  | 1.433  | 1.379  | 1.420  | 1.551  | 1.407  | 1.309  | 1.524  | 1.604  |
| Barbados    | Publicaciones en LILACS | 3      | 2      | 1      | 3      | —      | —      | 1      | 1      | 2      | 6      |
| Bolivia     | Publicaciones en LILACS | 61     | 53     | 84     | 70     | 57     | 59     | 97     | 114    | 97     | 138    |
| Brasil      | Publicaciones en LILACS | 17.448 | 16.293 | 18.165 | 17.541 | 17.201 | 16.964 | 16.851 | 16.445 | 17.410 | 16.691 |
| Chile       | Publicaciones en LILACS | 1.472  | 1.458  | 1.674  | 1.527  | 1.428  | 1.522  | 1.516  | 1.437  | 1.523  | 1.517  |
| Colombia    | Publicaciones en LILACS | 1.930  | 2.106  | 2.317  | 2.248  | 2.002  | 2.234  | 2.409  | 2.513  | 2.754  | 2.696  |
| Costa Rica  | Publicaciones en LILACS | 121    | 124    | 98     | 143    | 101    | 101    | 130    | 166    | 158    | 185    |
| Cuba        | Publicaciones en LILACS | 1.487  | 1.600  | 1.686  | 1.672  | 1.696  | 1.659  | 1.567  | 1.586  | 1.691  | 1.802  |
| Ecuador     | Publicaciones en LILACS | 68     | 50     | 58     | 52     | 53     | 83     | 107    | 162    | 474    | 522    |
| El Salvador | Publicaciones en LILACS | 13     | 7      | 7      | 10     | 2      | 7      | 8      | 4      | 7      | 16     |
| Guatemala   | Publicaciones en LILACS | 30     | 29     | 42     | 31     | 41     | 37     | 72     | 73     | 77     | 49     |
| Guyana      | Publicaciones en LILACS | --     | --     | --     | 1      | —      | —      | 1      | —      | 2      | 2      |
| Haiti       |                         |        |        |        |        |        |        |        |        |        |        |



- It is **highly desirable to search appropriate national, regional and subject specific bibliographic databases**. Examples of these include [Literatura Latino Americana em Ciências da Saúde](#) (LILACS, a database covering the Latin American region), and [PsycINFO](#) (a subject specific database covering psychology literature) (Cochrane Handbook)
- Cochrane systematic reviews **must use LILACS** like routine searched database. (Clark y Castro, 2001)
- La construcción de expresión de búsqueda en LILACS es compleja y debe ser construida utilizando TAGs, DeCS, 3 idiomas, además de los recursos de la base. **La omisión de búsqueda en LILACS y/o no realizar las etapas de construcción de la la búsqueda puede generar perdidas de potenciales estudios relevantes.** (Pereira, 2016)
- ...la adopción de **LILACS como base mandatóna de búsqueda** para investigadores y autores de Brasil y América Latina. (Puga, 2015)

Ordenar por



Mostrar: 20 | 50 | 100

Resultados 1 - 20 de 16.339

Más filtros

Filtrar

☐ Texto completo (14649)

Base de datos



Asunto principal



Tipo de estudio



- ☐ Revisión sistemática (9278)
- ☐ Ensayo clínico controlado (4209)
- ☐ Estudio de tamizaje (675)
- ☐ Estudio de prevalencia (590)
- ☐ Estudio pronóstico (478)
- ☐ Guía de práctica clínica (360)
- ☐ Estudio de evaluación (341)
- ☐ Factores de riesgo (330)
- ☐ Síntesis de evidencia (323)
- ☐ Overview (281)

Mostrar más...

☐ 1. THE THERAPEUTIC IMPACT OF PROBIOTICS ON NONALCOHOLIC FATTY LIVER DISEASE IN PEDIATRICS: A SYSTEMATIC REVIEW.

Chaves, Felipe Galvão Batista; Oliveira, Glauco Ferreira de; Ribeiro, João Paulo; Serafim, João Victor; Cordeiro, Luiz Felipe Medeiros; Alvares, Matheus Alves; Cecchi, Marcelo Trindade; Vasquez, Murilo Cordeiro; Souza, Thaísy Bianka Dorta de; Rullo, Vera Esteves Vagnozzi.

*Rev Paul Pediatr* ; 39: e2019226, 2021.

Artículo en Portugués, Inglés | MEDLINE | ID: mdl-32876312

☐ 2. Psychological effects caused by the COVID-19 pandemic in health professionals: A systematic review with meta-analysis.

da Silva, Flaviane Cristine Troglio; Neto, Modesto Leite Rolim.

*Prog Neuropsychopharmacol Biol Psychiatry* ; 104: 110062, 2021 01 10.

Artículo en Inglés | MEDLINE | ID: mdl-32771337

☐ 3. EVIDENCE OF THE ASSOCIATION BETWEEN SLEEP DURATION AND BLOOD PRESSURE IN ADOLESCENTS: A SYSTEMATIC REVIEW.

Santos, Emanuela de Souza Gomes Dos; Souza, Orivaldo Florencio de.

*Rev Paul Pediatr* ; 39: e2019225, 2021.

Artículo en Portugués, Inglés | MEDLINE | ID: mdl-32785432

☐ 4. Educational interventions in improving quality of life for

LILACS como fuente de  
búsqueda de estudios

☐ Ver mas detalles

ENVIAR RESULTADO:

 Email

 Exportar

 Imprimir

 RSS

 XML

SELECCIÓN DE  
REFERENCIAS

Listar seleccionados  
(0)

Limpiar lista

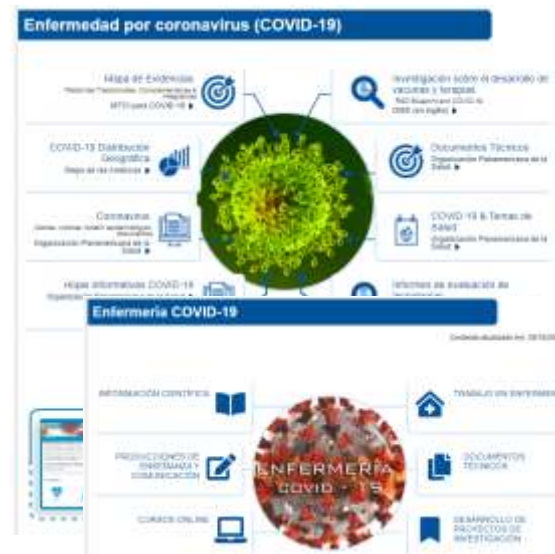
DETALLE DE LA  
BÚSQUEDA

ab:lilacs

# **LILACS 35 AÑOS DE ACTUACIÓN EN EL ENFRENTAMIENTO DE LOS PROBLEMAS DE SALUD PÚBLICA – COVID-19**

# Solidaridad es compartir

En medio a la pandemia de COVID-19 hemos lanzado manos nuestra red y recibimos amplio apoyo de todos ustedes.



¡Muchísimas gracias!

<https://boletin.bireme.org/2020/09/03/capacitaciones-a-la-red-lilacs-durante-la-covid-19/>

# Documentación sobre COVID-19 en LILACS: 2.356 registros

29 oct. 2020

[Contenido principal](#) [1](#) [Búsqueda](#) [2](#) [Pie de página](#) [3](#) [+A](#) [A](#) [-A](#) [Alto contraste](#) [🔊](#)



biblioteca  
virtual en salud

## Portal Regional de la BVS

Información y Conocimiento para la Salud

[português](#) [español](#) [english](#) [français](#)

[Localizar descriptor de asunto](#) [Búsqueda Avanzada](#)

Título, resumen, asunto ▼ |  (((("2019-2020" OR 2019 OR da:202\*) ("New Coronavirus"



[Home](#) / [Búsqueda](#) / (((("2019-2020" OR 2019 OR da:202\*) ("New Coronavirus" OR "Novel Coronavirus" OR "Nuevo Co... (2.356)

Ordenar por ▼

Mostrar: **20** | 50 | 100

Resultados 1 - 20 de **2.356**

Más filtros

Filtrar

**Filtros aplicados**

[Limpiar todos](#)

- Base de datos
  - LILACS** (remover)

1.

### Orientações técnicas para as maternidades em período da COVID-19 / Technical guidelines for maternity hospitals during the COVID-19 period

Rio Grande do Sul (Estado). Secretaria da Saúde.  
*s.l; s.n; rev; jun. 2020.*  
No convencional en Português | LILACS, BDENF - Enfermería, Coleciona SUS | ID: biblio-1103451

☐ Ver mas detalles

**ENVIAR RESULTADO:**

Email

Exportar



# Solidaridad es compartir

## Contribución de la Red en medio a la pandemia COVID-19

| Bases de datos regionales | Registros | Países | Centros Cooperantes |
|---------------------------|-----------|--------|---------------------|
| LILACS[7]                 | 13.786    | 18     | 270                 |
| LIS                       | 878       | 4      | 17                  |
| Multimedia                | 3.111     | 4      | 25                  |
| Leyes                     | 605       | 1      | 4                   |
| DirEve[8]                 | 481       | 3      | 18                  |

¡Muchísimas gracias!

<https://boletin.bireme.org/2020/09/03/capacitaciones-a-la-red-lilacs-durante-la-covid-19/>

# Solidaridad es compartir

En la red y OPS:

The collage features several digital resources for COVID-19 information and support:

- Enfermería COVID-19:** A portal with sections for 'Información Científica', 'Trabajo en Enfermería', 'Producciones de Enfermería y Comunicación', and 'Documentos Técnicos'. It includes a central graphic of a coronavirus particle.
- VITRINA COVID19:** A central hub with links to 'Información Científica', 'COVID-19 Distribución Geográfica', 'Documentos Técnicos', 'Coronavirus COVID-19', 'Alertas Epidemiológicas', 'Orientaciones para el Público', and 'Comunicación Oficial'. It features a large green virus particle graphic.
- BVSCOLOMBIA:** A portal for the Biblioteca Virtual de Salud de Colombia, with a search bar and navigation links.
- e-Blueinfo:** A mobile-friendly portal with a search bar and a video of a person in a lab coat holding a test tube.
- OPS (Organización Panamericana de la Salud):** A portal with 'Categorías Principales' and 'Comunicados'. It includes a video of a person in a lab coat holding a test tube.
- World Health Organization:** A portal with 'Global Index Medicus' and 'COVID-19: Literatura global sobre la enfermedad por coronavirus'.
- BIREME:** A portal with 'Boletín BIREME' and 'Boletín de la Organización Panamericana de la Salud'.
- Contribuições das Medicinas Tradicionais, Complementares e Integrativas (MTCI) no contexto da pandemia de COVID-19:** A document titled 'Contribuições das Medicinas Tradicionais, Complementares e Integrativas (MTCI) no contexto da pandemia de COVID-19'.

Boletín BIREME: <https://boletin.bireme.org/page/2/?s=covid-19>

OPS

Organización  
Panamericana  
de la Salud

Organización  
Mundial de la Salud

BIREME  
Boletín de la Organización Panamericana de la Salud

# Solidaridad es compartir

293. La Oficina examinó y amplió los Descriptores en Ciencias de Salud (DeCS) y el tesoro MeSH a fin de agregar el vocabulario relacionado con los temas transversales de la Organización de equidad, género, etnicidad y derechos humanos. Se agregaron más de 100 expresiones para mejorar la organización, la recuperación y el uso de información y evidencia sobre estas prioridades en América Latina y el Caribe. La Oficina también actualizó la base de datos LILACS, entre otras, con publicaciones de los países de la Región. De esta forma dio visibilidad y acceso a más de 10.000 artículos científicos y técnicos nuevos relacionados con la investigación en sistemas y servicios de salud y experiencias a escala nacional, de estados y municipios en temas como evaluación de tecnologías sanitarias, enfermería, salud integrativa, psicología, legislación sanitaria y, más recientemente, COVID-19.

de visitantes. El portal *Orientación sobre la COVID-19 y últimas investigaciones en las Américas* facilita la consulta y el uso de información basada en la evidencia para fortalecer los sistemas y servicios de salud y promover la investigación. Al 30 de junio del 2020, los usuarios de este portal tenían acceso a 1.477 recursos indexados, principalmente en inglés, español y portugués, clasificados por su pertinencia para salvar vidas, proteger al personal de salud y frenar la propagación. Las monografías científicas y las recomendaciones técnicas que están en la base de datos provienen principalmente de la OPS, la OMS y las autoridades nacionales de países y territorios en la Región, como los CDC de Estados Unidos y los ministerios de salud, así como de artículos y estudios de la evidencia seleccionados de otras bases de datos, entre ellas Evidence Aid, Cochrane, PubMed y LILACS.

¡Muchísimas gracias a todos los miembros de la Red LILACS!

<https://www.paho.org/es/documentos/cd583-informe-anual-director-oficina-sanitaria-panamericana-salvar-vidas-mejorar-salud>

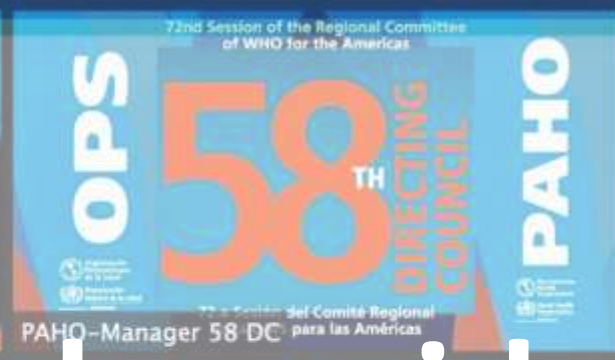




Solidaridad es  
Compartir



PAHO-M Manager 58 DC



72nd Session of the Regional Committee of WHO for the Americas  
PAHO-Manager 58 DC



03 PAHO/DD Mary Lou Valdez

# Salvar vidas y mejorar la salud y el bienestar



URU Miguel Asqueta



PAHO - Dr Ciro Ugarte



PAHO/AD Jarbas Barbosa



HON Alba Consuelo Flores



01 Director - Dr Carissa F. Etienne



Heidi Jimenez



PUERTO RICO Raul Castellanos



CANADA



Colombia - Ministerio de Salud

No dejar a nadie atrás





# *¡Muchas gracias!*

**Sueli Mitiko Yano Suga**

Supervisora FIR/FPI

BIREME/OS/OMS

[sugasuel@paho.org](mailto:sugasuel@paho.org)

