

# Visibilidad y pertinencia de la investigación científica en el contexto de la Web 2.0 y la Pandemia-Covid 19



**PhD. Alejandro Uribe Tirado**

## Profesor-Investigador

# Escuela Interamericana de Bibliotecología

Grupo de Investigación “Información, Conocimiento y Sociedad”

Universidad de Antioquia

[auribe.bibliotecología.udea@gmail.com](mailto:auribe.bibliotecología.udea@gmail.com) – [alejandro.uribe2@udea.edu.co](mailto:alejandro.uribe2@udea.edu.co)

Grupo E-Infosfer@ / Universidad de Granada (España)

## Editor para Colombia del Repositorio Internacional E-LIS

[auribe@correo.ugr.es](mailto:auribe@correo.ugr.es)



EIB

Escuela Interamericana de Bibliotecología

**e-infosfer@**  
Grupo de Investigación de la UGR

 e-LiS e-prints in library & information science

# Visibilidad y pertinencia de la investigación científica en el contexto de la Web 2.0 y la Pandemia-Covid-19

Profesor-Investigador - PhD Alejandro Uribe Tirado

## Preguntas de inicio

*Si alguien en el mundo quisiera conocer TODAS sus publicaciones, ¿Qué tendría que hacer?  
¿Las tienen en un solo lugar? ¿En un sitio diferente al sitio de su hoja de vida - CV?*

*¿Tienen alguna publicación en su Repositorio Institucional?  
¿En su Repositorio Nacional?*



*¿Tiene sus publicaciones depositadas en algún Repositorio digital internacional (pre o post-print)?*

*¿Sabe el número de descargas o citas que tienen sus artículos publicados en la Web  
(OJS de la Universidad, OJS de otra revista, Repositorio especializado, Base de datos, Google Scholar)?*

*¿Cuando publica un texto (impreso y/o digital) o apoya a un investigador realiza acciones permanentes  
para hacer más visible su publicación más allá de lo habitual que hace la  
Editorial, la Revista, la Biblioteca, la Universidad?*

*¿Ha analizado que algunos de sus trabajos, publicados (o incluso no), en editoriales o revistas  
de impacto, según los modelos tradicionales, al estar y ser gestionarlos-divulgados en la Web  
pueden tener más visibilidad-impacto, que lo esperado según ciertos índices o cuartiles?*



EIB

Escuela Interamericana de Bibliotecología

e-infosfer@  
Grupo de Investigación de la UGR

e-LiS

e-prints in library &  
information science

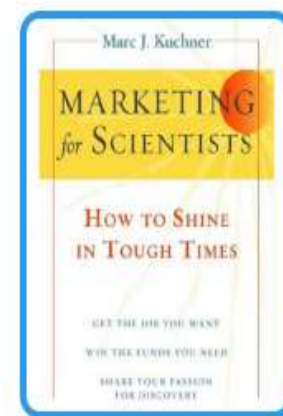
# Visibilidad y pertinencia de la investigación científica en el contexto de la Web 2.0 y la Pandemia-Covid-19

Profesor-Investigador - PhD Alejandro Uribe Tirado

Frase... *Qué opinan?*

*Marc Kuchner, astrophysicist  
Harvard-Smithsonian Center*

In the process of writing the book, I've come to understand that marketing already threads its way through the fabric of today's scientific and academic institutions. As Princeton ecology professor David Wilcove told me, "Even scientists who don't think they are marketing their work are marketing. The introduction to a technical paper is a piece of marketing. When you write a grant proposal, you're basically marketing." As Caltech astronomy professor—and former chair of my department—Shri Kulkarni puts it, "Being a good scientist is half science and half marketing." If you are a scientist, then, you may find yourself already acquainted with some of this material, though perhaps in a different form.



UNIVERSIDAD  
DE ANTIOQUIA

EIB

Escuela Interamericana de Bibliotecología

e-infosfer@  
Grupo de Investigación de la UGR

e-LiS

e-prints in library &  
information science



# Visibilidad y pertinencia de la investigación científica en el contexto de la Web 2.0 y la Pandemia-Covid-19

Profesor-Investigador - PhD Alejandro Uribe Tirado

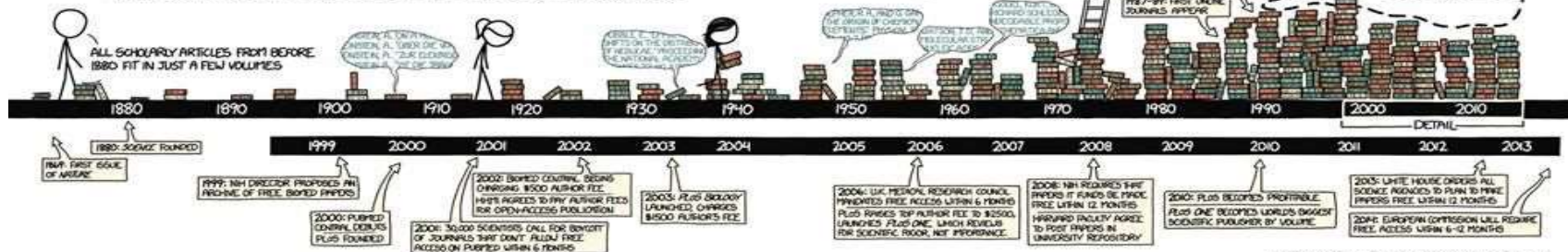
## Internet y el acceso abierto cambiaron la dinámica... Modo 2 de la Ciencia

### HOW MUCH SCIENCE IS THERE?

SCIENTIFIC PUBLISHING HAS BEEN ACCELERATING—A NEW PAPER IS NOW PUBLISHED ROUGHLY EVERY 20 SECONDS. LET'S IMAGINE A BIBLIOGRAPHY LISTING EVERY SCHOLARLY PAPER EVER WRITTEN. HOW LONG WOULD IT BE?

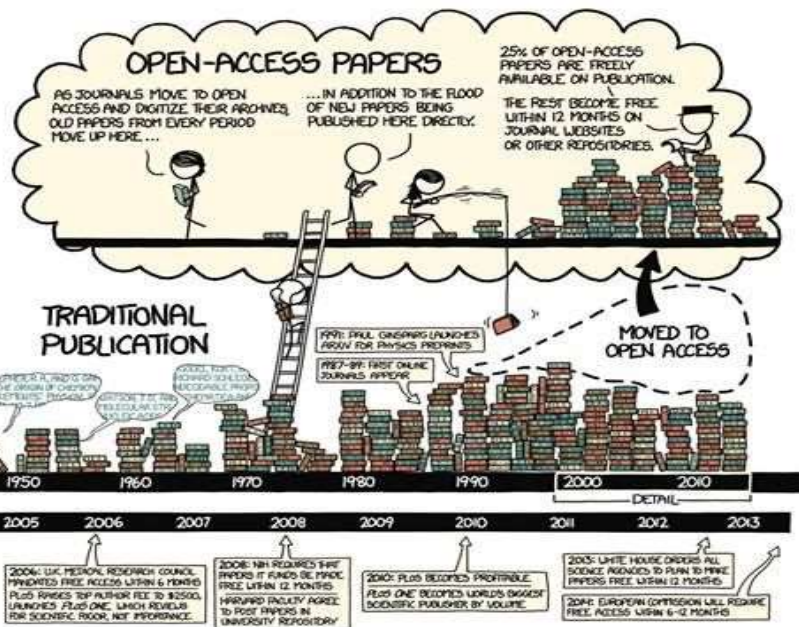


...THIS IS WHAT THE FULL LIST WOULD LOOK LIKE:



### HOW OPEN IS IT?

SINCE THE ADVENT OF THE WEB, MUCH OF SCIENTIFIC PUBLISHING HAS BEEN MOVING TO OPEN ACCESS. ACCORDING TO SCIENCE-METRIX, OPEN ACCESS REACHED A "TIPPING POINT" AROUND 2011: MORE THAN 50% OF NEW RESEARCH IS NOW MADE AVAILABLE FREE ONLINE.



BY JENNIFER HARRIS • REPORTING BY JESSICA KROGER AND DAVID MILLARD

[https://kuramoto.files.wordpress.com/2011/04/ciclo\\_com.jpg](https://kuramoto.files.wordpress.com/2011/04/ciclo_com.jpg)



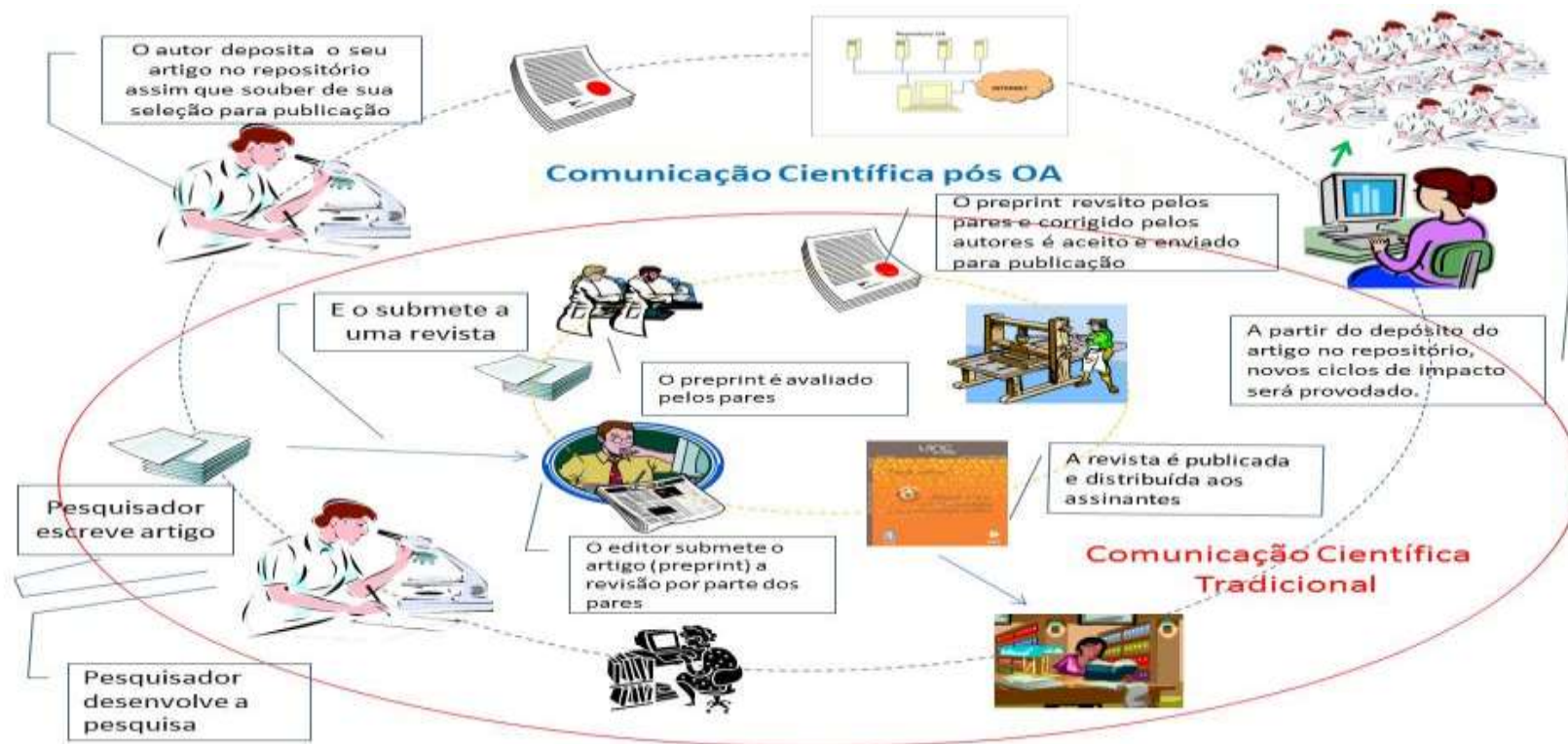
EIB

Escuela Interamericana de Bibliotecología

# Visibilidade e pertinência da investigação científica no contexto da Web 2.0 e a Pandemia-Covid-19

Profesor-Investigador - PhD Alejandro Uribe Tirado

## Internet e o acesso aberto *cambiaron la dinámica...* Modo 2 da Ciência



[https://kuramoto.files.wordpress.com/2011/04/ciclo\\_com.jpg](https://kuramoto.files.wordpress.com/2011/04/ciclo_com.jpg)



UNIVERSIDAD  
DE ANTIOQUIA

EIB

Escuela Interamericana de Bibliotecología

e-infosfer@  
Grupo de Investigación de la UGR

e-LiS

e-prints in library &  
information science



# Visibilidad y pertinencia de la investigación científica en el contexto de la Web 2.0 y la Pandemia-Covid-19

Profesor-Investigador - PhD Alejandro Uribe Tirado

La Pandemia-Covid 19 impulsó los cambios ya en proceso...de manera acelerada

*E-learning*

El acceso al aprendizaje en línea ahora es más importante que nunca, ya que somos testigos de la **cambios dramáticos** en cómo se usa Moodle en todo el mundo, incluida la forma en que **usar tecnología para comunicarse**.

Hemos estado observando nuestra actividad de productos y servicios y la **números** He estado por las nubes. Hemos creado esta infografía para mostrar cómo el software que hemos creado con usted, nuestra comunidad, permite a las personas enseñar y aprender en todo el mundo.

Juntos, podemos seguir proporcionando al mundo una plataforma eficaz para aprender durante esta pandemia mundial. Con apoyo de **donando a nuestro proyecto de código abierto**.

[Covid19 | Moodle](#)

Member of  
**COVID-19**  
Global Education Coalition  
Launched by UNESCO



**Las escuelas, universidades e instituciones educativas están dando el salto a la creación de entornos de aprendizaje en línea.**

Alrededor **50,000 nuevos sitios Moodle** han sido registrados desde **Marzo 2020**

[El impacto de COVID-19 en el aprendizaje en línea. Los números de Moodle](#)



UNIVERSIDAD  
DE ANTIOQUIA

EIB

Escuela Interamericana de Bibliotecología

**e-infosfer@**  
Grupo de Investigación de la UGR

**e-LIS**

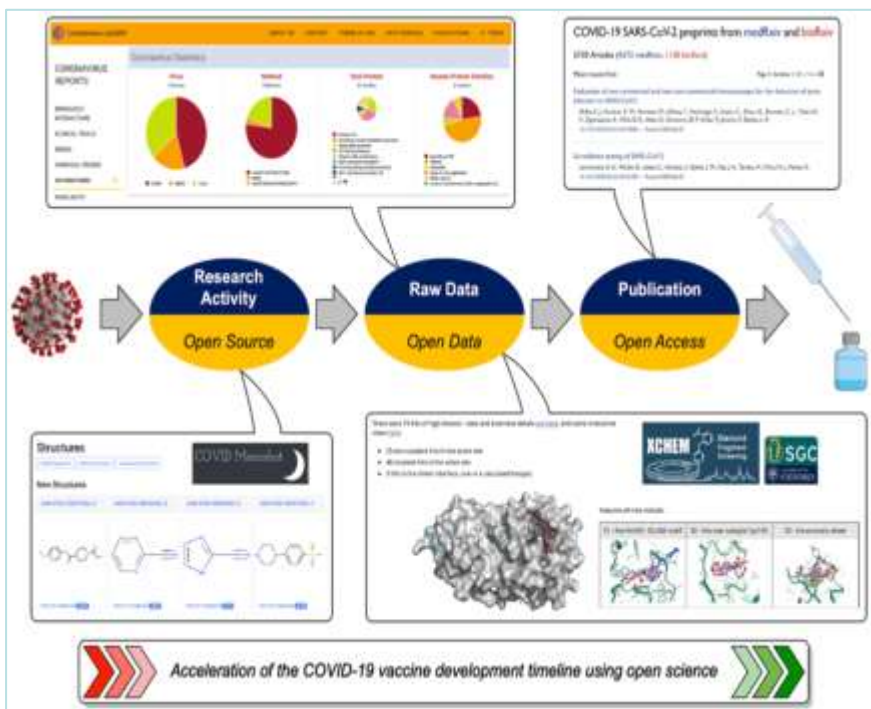
e-prints in library &  
information science

# Visibilidad y pertinencia de la investigación científica en el contexto de la Web 2.0 y la Pandemia-Covid-19

Profesor-Investigador - PhD Alejandro Uribe Tirado

## La Pandemia-Covid 19 impulsó los cambios ya en proceso...de manera acelerada

### Ciencia Abierta



[Open science approaches to COVID-19 | F1000Research](#)

The screenshot shows Google Académico search results for "open science" covid 19. The search results are displayed in a list format, showing the title, authors, and a brief description of each article. The results are sorted by relevance, and the first result is "Open science approaches to COVID-19" by F1000Research, 2020. The search results are displayed in a list format, showing the title, authors, and a brief description of each article. The results are sorted by relevance, and the first result is "Open science approaches to COVID-19" by F1000Research, 2020.

["open science" covid-19 / Google Académico](#)

["ciencia abierta" "covid-19" - Google Académico](#)



EIB

Escuela Interamericana de Bibliotecología

e-infosfer@  
Grupo de Investigación de la UGR

e-LiS

e-prints in library & information science

# Visibilidad y pertinencia de la investigación científica en el contexto de la Web 2.0 y la Pandemia-Covid-19

Profesor-Investigador - PhD Alejandro Uribe Tirado

## La Ciencia Abierta **se impulsa e impulsa**: la Visibilidad y Pertinencia en la Web 2.0

Este nuevo paradigma se está estableciendo al considerar los cambios en los dos componentes principales de la ciencia abierta (publicaciones y datos), ya que se están cambiando aspectos fundamentales como:

- Las editoriales comerciales y las grandes empresas de bases de datos han abierto a los investigadores de todo el mundo sus publicaciones.
- La forma de publicación ha privilegiado los *preprints* o la publicación inmediata en las revistas (con revisión por pares más interna).
- Los datos de investigación se han abierto no solo de norte a sur, también han tenido relevancia en la corriente principal los datos generados desde otros contextos, se ha trabajado más que nunca en forma colaborativa.
- Las políticas y decisiones que cada país toma, especialmente los países que lo han hecho de manera más seria (y no sufriendo a sus políticos populistas como en Estados Unidos, Reino Unido, México o Brasil), lo han hecho basados en los aportes de la OMS y distintas investigaciones y expertos nacionales e internacionales.
- La creación de múltiples y nuevas herramientas abiertas, en poco tiempo, que facilitan el acceso a las publicaciones y los datos, el análisis y la visualización de las estadísticas sobre la enfermedad, entre otras acciones,<sup>43</sup> además del aumento cada día de nuevas opciones.<sup>44</sup>



[Polifonía para pensar una pandemia](#)



UNIVERSIDAD  
DE ANTIOQUIA

EIB

Escuela Interamericana de Bibliotecología

**e-infosfer@**  
Grupo de Investigación de la UGR

**e-LIS**

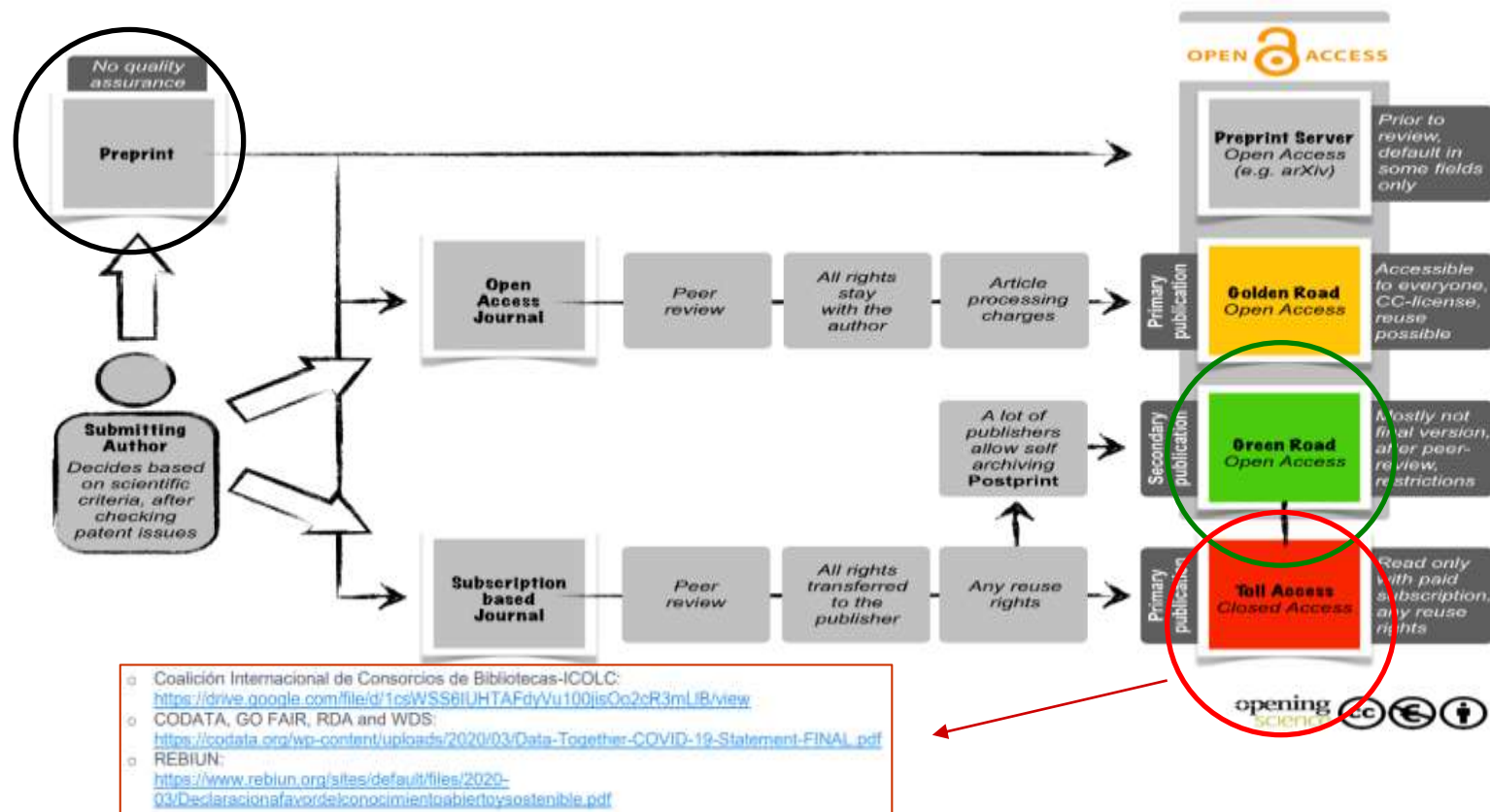
e-prints in library &  
information science



# Visibilidad y pertinencia de la investigación científica en el contexto de la Web 2.0 y la Pandemia-Covid-19

Profesor-Investigador - PhD Alejandro Uribe Tirado

Se impulsa e impulsa el...  
ACCESO ABIERTO (Open Access)



EIB

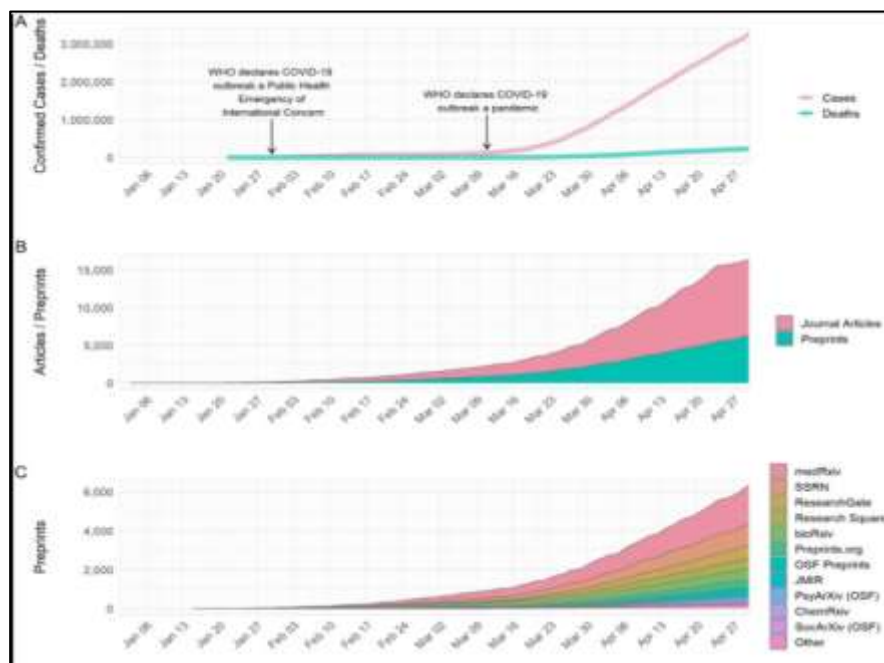
Escuela Interamericana de Bibliotecología

# Visibilidad y pertinencia de la investigación científica en el contexto de la Web 2.0 y la Pandemia-Covid-19

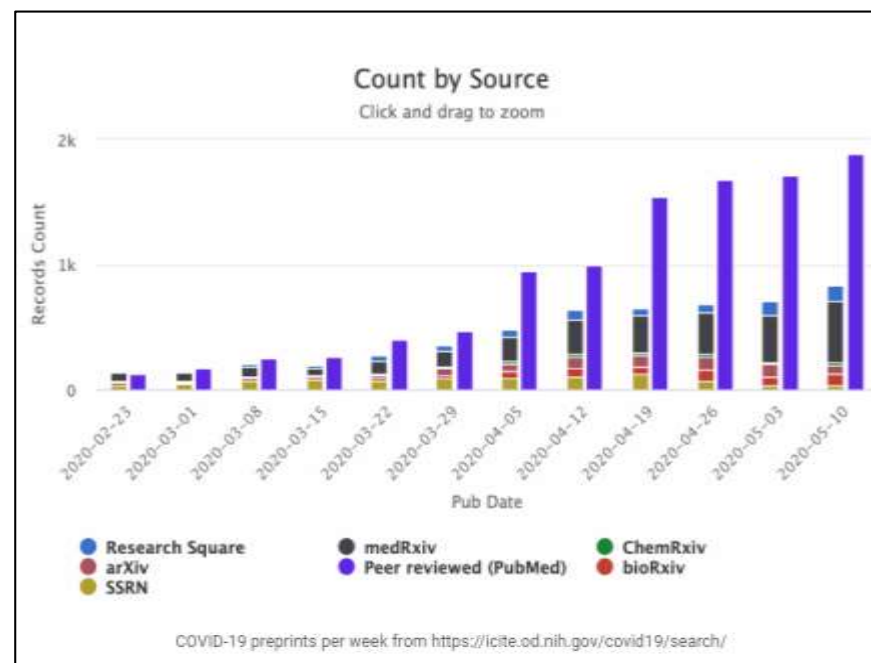
Profesor-Investigador - PhD Alejandro Uribe Tirado

Se impulsa e impulsa el...

ACCESO ABIERTO (Open Access): Pre-prints



Preprinting a pandemic:  
the role of preprints in the COVID-19 pandemic



Preprints and Rapid Communication  
of COVID-19 research – ASAPbio



UNIVERSIDAD  
DE ANTIOQUIA

EIB

Escuela Interamericana de Bibliotecología

e-infosfer@  
Grupo de Investigación de la UGR

e-LiS

e-prints in library &  
information science

# Visibilidad y pertinencia de la investigación científica en el contexto de la Web 2.0 y la Pandemia-Covid-19

Profesor-Investigador - PhD Alejandro Uribe Tirado

Se impulsa e impulsa el...

ACCESO ABIERTO (*Open Access*): Repositorios Institucionales

9	2.906.355	1.807.288	325.808
NODOS NACIONALES	DOCUMENTOS	ARTÍCULOS	TESIS DE DOCTORADO
		20.816	635.628
		REPORTES	TESIS DE MAESTRÍA



[Buscador \(LaReferencia.info\)](http://Buscador(LaReferencia.info))



EIB

Escuela Interamericana de Bibliotecología

e-infosfer@  
Grupo de Investigación de la UGR

e-LiS

e-prints in library &  
information science




# Visibilidad y pertinencia de la investigación científica en el contexto de la Web 2.0 y la Pandemia-Covid-19

Profesor-Investigador - PhD Alejandro Uribe Tirado

Se impulsa e impulsa el...

ACCESO ABIERTO (*Open Access*): Repositorios Temáticos

### Disciplinary repositories

 This list is part of the [Open Access Directory](#).

- This is a list of OA disciplinary repositories (also called central or subject repositories). Unless otherwise noted, they accept relevant deposits regardless of the author's institutional affiliation.
- This list includes both preprint and postprint repositories.
- When possible, please indicate the institution hosting or maintaining the repository. If a repository only accepts submissions in certain languages, please indicate the languages. If a repository is open in some respects but not others, please include it with an annotation rather than exclude it.
- For a bibliography of works on disciplinary repositories, see the section on [Disciplinary Archives](#) in the [OAD Bibliography of open access](#).
- Related lists in OAD: [Data repositories](#).
- Also see the [Wikipedia list of preprint repositories](#), organized by field or discipline.
- For news about disciplinary repositories, including some newly launched repositories not yet listed here, follow the [oa repositories disciplinary](#) tag of the [Open Access Tracking Project](#).
- Wikidata identifier for this page: [Q56229146](#).
- Alphabetical by field.

#### Agriculture

- [AgRxiv](#). Preprints for agriculture and allied sciences hosted on [OSF Preprints](#).
- [AgEcon Search](#). Research in agriculture and applied economics. From the [University of Minnesota](#). (Also listed under Economics.)
- [DSpace@ICSSR](#). From the [ICSSR \(Indian Institute of Social Sciences Research\)](#).
- [ICRISAT](#). International Crops Institute for Semi-Arid Tropics Open Access Repository. From the [ICRISAT](#).
- [Infoteca-e](#). The collections comprise self-edited materials such as books for technology transfer, primers, radio and television programs with information related to the several areas of expertise. Appropriate language is used to ensure that farmers, extensionists, agricultural technicians, students and teachers from rural schools, cooperatives and other sectors of agricultural production are able to assimilate information more easily and, as a result, to appropriate themselves of the technologies developed by Brazilian Agricultural Research Corporation (Embrapa). From the [Embrapa](#).
- [OpenAgri Repository](#). From [Agropedia](#).

#### Contents (hide)

- 1 Agriculture
- 2 Anthropology
- 3 Architecture and Civil Engineering
- 4 Arts
- 5 Art history
- 6 Astrophysics
- 7 Biology / Life sciences
- 8 Business
- 9 Classics
- 10 Cognitive science
- 11 Computer science
- 12 Cryptology
- 13 Development
- 14 Digital preservation
- 15 Earth science
- 16 Economics
- 17 Education 1 (Research)
- 18 Education 2 (OER)
- 19 Energy
- 20 Engineering
- 21 Environmental science
- 22 German Literature and Language
- 23 Humanities and
- 24 Humanities in general
- 25 Law

[Disciplinary repositories - Open Access Directory \(simmons.edu\)](#)



EIB

Escuela Interamericana de Bibliotecología

**e-infosfer@**  
Grupo de Investigación de la UGR

**e-LiS**

e-prints in library &  
information science

# Visibilidad y pertinencia de la investigación científica en el contexto de la Web 2.0 y la Pandemia-Covid-19

Profesor-Investigador - PhD Alejandro Uribe Tirado

Se impulsa e impulsa los...  
DATOS ABIERTO (Open Data)



<http://eprints.rclis.org/40026/>

## • Dataset sobre Covid-19 (Datos abiertos)

- o CAS:  
<https://www.cas.org/covid-19-antiviral-compounds-dataset>
- o COVID-19 Open Research Dataset:  
<https://pages.semanticscholar.org/coronavirus-research>
- o Datasets Search - Google:  
<https://datasetsearch.research.google.com/search?query=coronavirus%20covid-19&docid=q3oiDuHtkLvgNkWHAAAAA%3D%3D>
- o GenBank COVID-19 Sequences:  
[https://www.ncbi.nlm.nih.gov/genbank/2019-ncov-seqs/?utm\\_campaign=wuhan\\_nCoV&utm\\_source=insights&utm\\_medium=referral](https://www.ncbi.nlm.nih.gov/genbank/2019-ncov-seqs/?utm_campaign=wuhan_nCoV&utm_source=insights&utm_medium=referral)
- o LENS:  
<https://about.lens.org/covid-19/>
- o NCBI Virus' COVID-19 data hub:  
[https://www.ncbi.nlm.nih.gov/labs/virus/vssi/#/virus?SeqType\\_s=Nucleotide&VirusLineage\\_ss=Wuhan%20seafood%20market%20pneumonia%20virus\\_%20taxid:2697049](https://www.ncbi.nlm.nih.gov/labs/virus/vssi/#/virus?SeqType_s=Nucleotide&VirusLineage_ss=Wuhan%20seafood%20market%20pneumonia%20virus_%20taxid:2697049)
- o Open ICPSR:  
<https://www.openicpsr.org/openicpsr/search/covid19/studies>

## • Datos y visualizaciones en tiempo real (Dashboards)

### Principales

- o World Health Organization's online dashboard:  
<http://who.maps.arcgis.com/apps/opsdashboard/index.html#/c88e37cfc43b4ed3ba977d77e4a0667>
- o Johns Hopkins' online dashboard of reported cases:  
<https://bit.ly/3d3o1km> - <https://coronavirus.jhu.edu/map.html>

### Otros

- o Baidu online dashboard:  
[https://voice.baidu.com/act/newpneumonia/newpneumonia/?from=osari\\_pc\\_3](https://voice.baidu.com/act/newpneumonia/newpneumonia/?from=osari_pc_3)
- o Early Alert's online dashboard:  
<https://early-alert.maps.arcgis.com/apps/opsdashboard/index.html#/20bfbf89c8e74c0494c90b1ae0fa7b78>
- o FAA online dashboard:  
<https://c3eon.maps.arcgis.com/apps/opsdashboard/index.html#/ba9350bd7ee94db896e15640a1b524c7>
- o STATISTA:  
<https://www.statista.com/page/covid-19-coronavirus>
- o Track Corona Live:  
<https://www.trackcorona.live/>



UNIVERSIDAD  
DE ANTIOQUIA

EIB

Escuela Interamericana de Bibliotecología

e-infosfer@  
Grupo de Investigación de la UGR

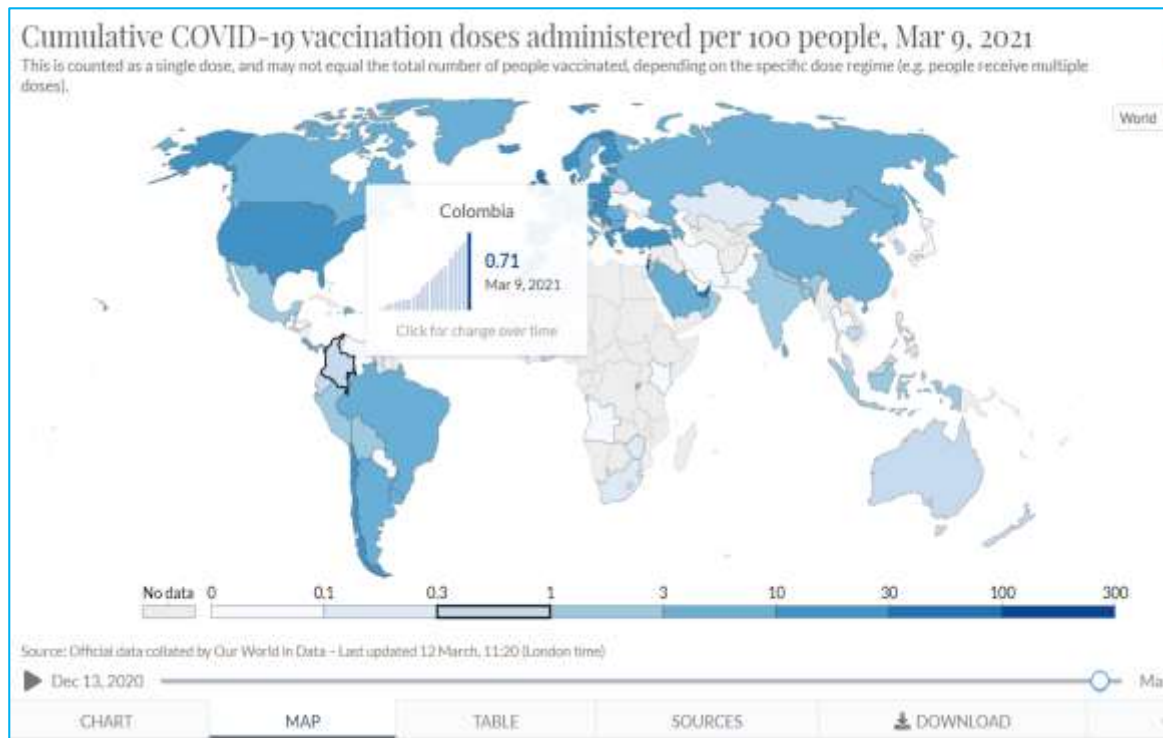
e-LiS

e-prints in library &  
information science

# Visibilidad y pertinencia de la investigación científica en el contexto de la Web 2.0 y la Pandemia-Covid-19

Profesor-Investigador - PhD Alejandro Uribe Tirado

Se impulsa e impulsa los...  
DATOS ABIERTO (Open Data)



Coronavirus (COVID-19) Vaccinations -  
Statistics and Research - Our World in Data



EIB

Escuela Interamericana de Bibliotecología

e-infosfer@  
Grupo de Investigación de la UGR

e-LiS e-prints in library & information science

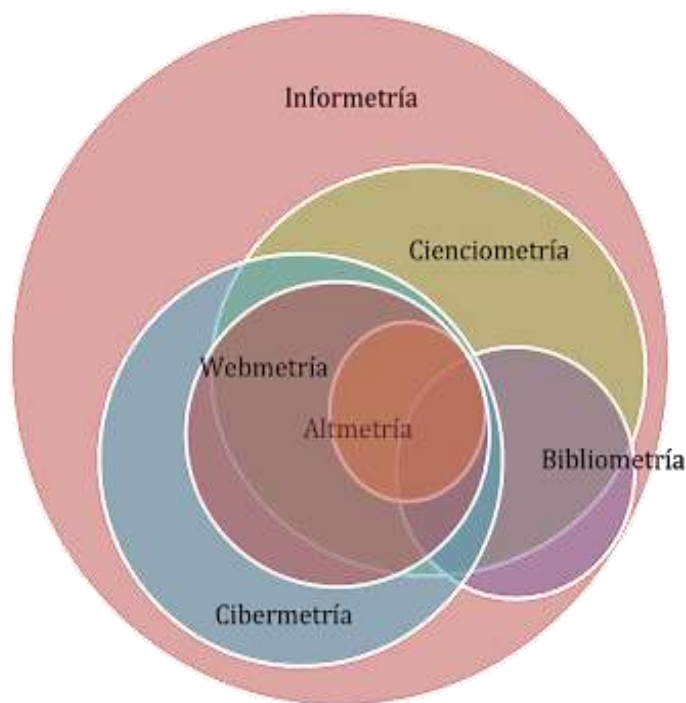


# Visibilidad y pertinencia de la investigación científica en el contexto de la Web 2.0 y la Pandemia-Covid-19

Profesor-Investigador - PhD Alejandro Uribe Tirado

Se impulsa e impulsa las...

MÉTRICAS ABIERTAS (*Open Metrics – Responsable Metrics*)



Herramientas para compartir y medir...



EIB

Escuela Interamericana de Bibliotecología

e-infosfer@  
Grupo de Investigación de la UGR

e-LiS

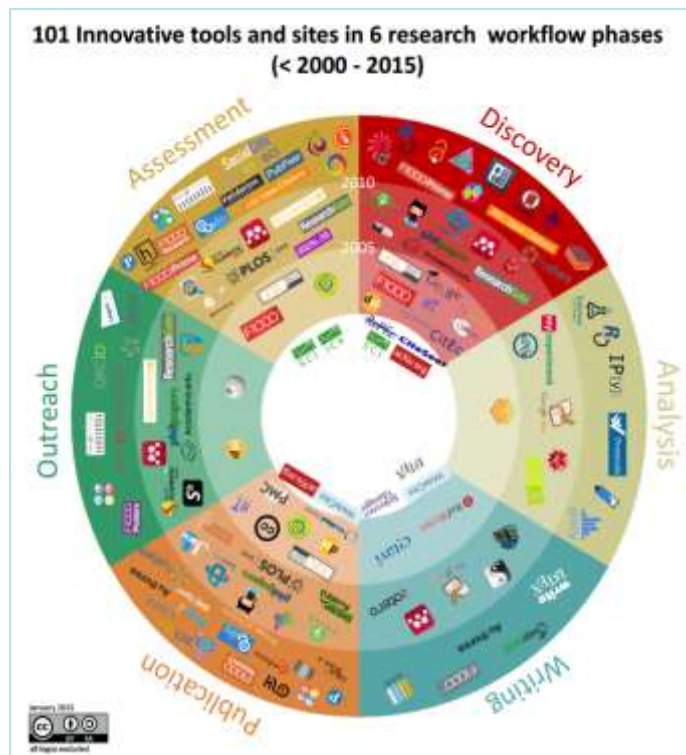
e-prints in library & information science

# Visibilidad y pertinencia de la investigación científica en el contexto de la Web 2.0 y la Pandemia-Covid-19

Profesor-Investigador - PhD Alejandro Uribe Tirado

Por tanto...

Es necesario aprovechar las *Herramientas* para compartir y medir...



## Typical workflow examples



<https://101innovations.wordpress.com/about-1/>



EIB

Escuela Interamericana de Bibliotecología

# Visibilidad y pertinencia de la investigación científica en el contexto de la Web 2.0 y la Pandemia-Covid-19

Profesor-Investigador - PhD Alejandro Uribe Tirado

Por tanto...

Es necesario aprovechar las *Herramientas* para compartir y medir...



UNIVERSIDAD  
DE ANTIOQUIA

EIB

Escuela Interamericana de Bibliotecología

e-infosfer@  
Grupo de Investigación de la UGR

e-LIS

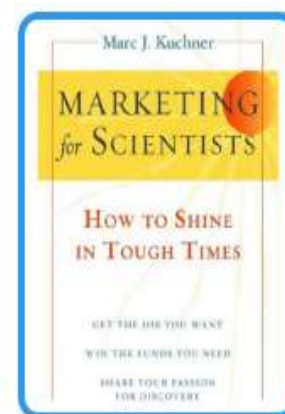
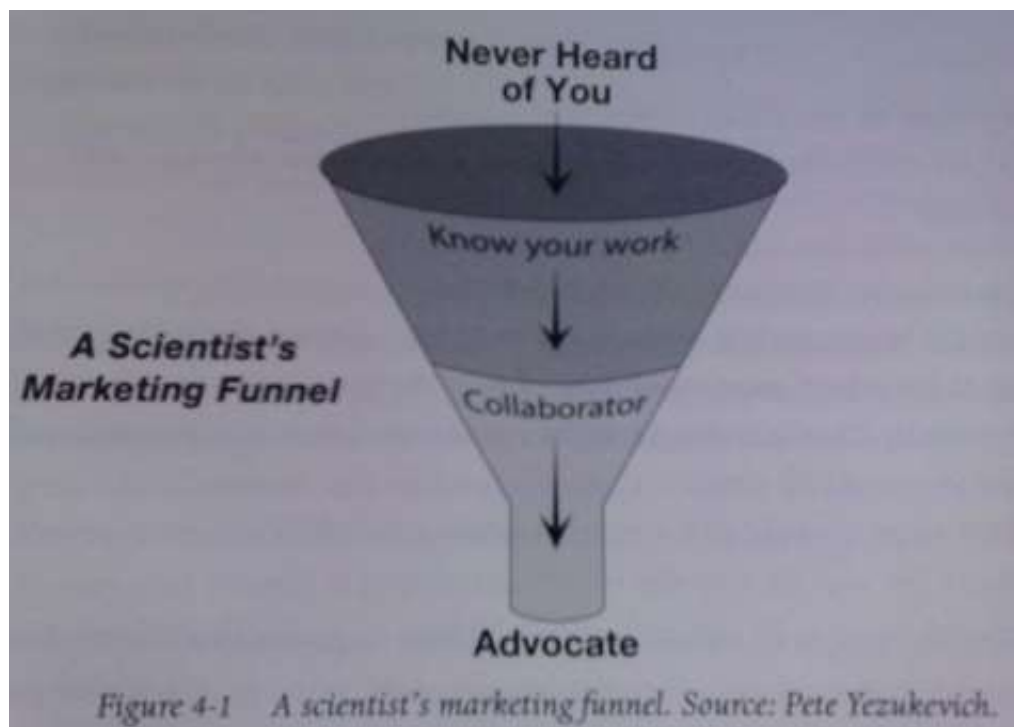
e-prints in library &  
information science



# Visibilidad y pertinencia de la investigación científica en el contexto de la Web 2.0 y la Pandemia-Covid-19

Profesor-Investigador - PhD Alejandro Uribe Tirado

Para compartir... y medir... y lograr ser...



Now, imagine everyone in the world lined up in a progression—from the multitudes who don't know you exist, to those who have heard of you but are unimpressed, to the smaller group of colleagues who think highly of you, to those few close collaborators and students who are so enthusiastic about you that they would follow you anywhere. That's your marketing funnel as a scientist, and the key to your success. You can think of the rest of the tips in this book as tips for how to draw people through its various different stages.



UNIVERSIDAD  
DE ANTIOQUIA

EIB

Escuela Interamericana de Bibliotecología

**e-infosfer@**  
Grupo de Investigación de la UGR

**e-LiS**

e-prints in library &  
information science

# Visibilidad y pertinencia de la investigación científica en el contexto de la Web 2.0 y la Pandemia-Covid-19

Profesor-Investigador - PhD Alejandro Uribe Tirado

Lograr visibilidad e impacto en (distintas plataformas y tipologías)... (y diferentes públicos)...



Almetric.com

## Colors of the donut

The colors of the Almetric donut each represent a different source of attention:

### The Colors of the Donut

- |                                 |                               |
|---------------------------------|-------------------------------|
| ● Policy documents              | ● Google+                     |
| ● News                          | ● LinkedIn                    |
| ● Blogs                         | ● Reddit                      |
| ● Twitter                       | ● Research highlight platform |
| ● Post-publication peer-reviews | ● Q&A (Stack Overflow)        |
| ● Facebook                      | ● Youtube                     |
| ● Sina Weibo                    | ● Pinterest                   |
| ● Syllabi                       | ● Patents                     |
| ● Wikipedia                     |                               |



The amount of each color in the donut will change depending on which [sources](#) a research output has received attention from:



UNIVERSIDAD  
DE ANTIOQUIA

EIB

Escuela Interamericana de Bibliotecología

e-infosfer@  
Grupo de Investigación de la UGR

e-LiS

e-prints in library &  
information science

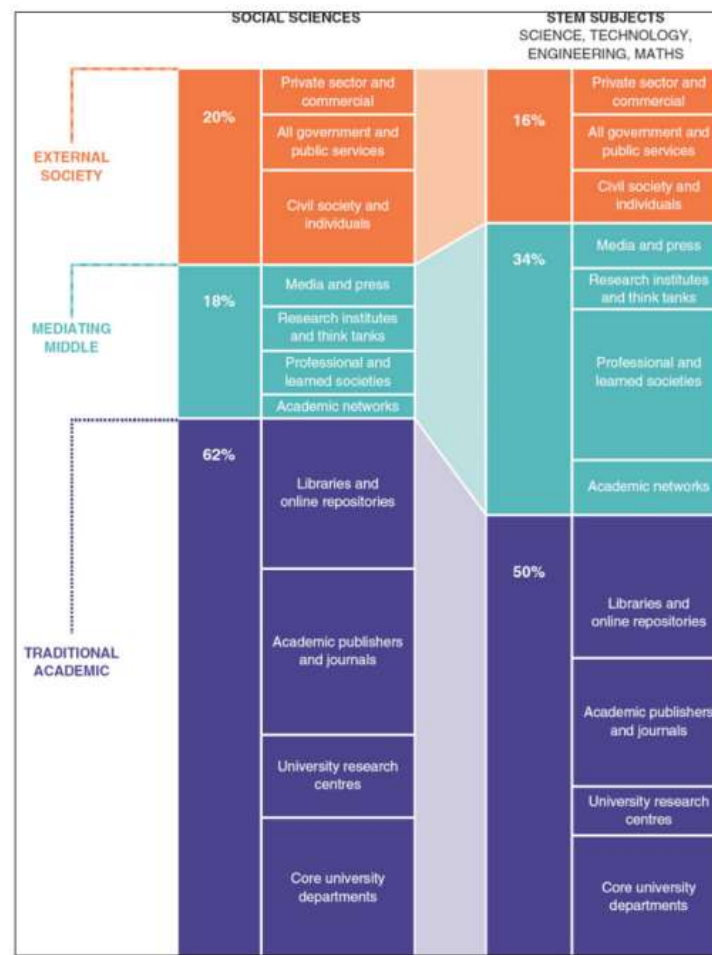
# Visibilidad y pertinencia de la investigación científica en el contexto de la Web 2.0 y la Pandemia-Covid-19

Profesor-Investigador - PhD Alejandro Uribe Tirado

Lograr visibilidad e impacto con...(públicos)



[The Impact of the Social Sciences research book is out! | Impact of Social Sciences \(lse.ac.uk\)](#)



UNIVERSIDAD  
DE ANTIOQUIA

EIB

Escuela Interamericana de Bibliotecología

e-infosfer@  
Grupo de Investigación de la UGR

e-LiS

e-prints in library &  
information science



# Visibilidad y pertinencia de la investigación científica en el contexto de la Web 2.0 y la Pandemia-Covid-19

Profesor-Investigador - PhD Alejandro Uribe Tirado

## Para compartir... y medir...

### ¿Cómo elegir?

- Definir el tiempo: ¿cuánto tiempo le podemos dedicar?



### ¿De qué podemos hablar?

- Compartir nuestra investigación
  - Artículos publicados
  - Pre-prints
  - Otra "literatura gris"
  - Datos
  - Comentarios sobre metodología

### ¿De qué podemos hablar?

- Investigación de otros
  - Artículos interesantes en nuestro campo
  - Comentarios de lecturas
  - Convocatorias

### ¿De qué podemos hablar?

- Actividades
  - Clases
  - Títulos en los que damos clases
  - Congresos, conferencias y charlas



EIB

Escuela Interamericana de Bibliotecología

# Visibilidad y pertinencia de la investigación científica en el contexto de la Web 2.0 y la Pandemia-Covid-19

Profesor-Investigador - PhD Alejandro Uribe Tirado

## SEGUIR CONOCIENDO DE ESTOS TEMAS



<https://www.facebook.com/groups/accesoabiertoaltmetrics/>  
<https://www.facebook.com/groups/cienciaabierta.ciencia2.0yuniversidad/>



UNIVERSIDAD  
DE ANTIOQUIA

EIB

Escuela Interamericana de Bibliotecología

e-infosfer@  
Grupo de Investigación de la UGR

e-LiS

e-prints in library &  
information science

# Visibilidad y pertinencia de la investigación científica en el contexto de la Web 2.0 y la Pandemia-Covid-19

Profesor-Investigador - PhD Alejandro Uribe Tirado

## SEGUIR CONOCIENDO DE ESTOS TEMAS



The screenshot shows the homepage of the CoLaV website. At the top, there is a search bar and the CoLaV logo. Below the logo, it states 'Laboratorio de Vinculación para las Ciencias Sociales Computacionales y las Humanidades Digitales'. A navigation menu includes 'Quiénes somos', 'Líneas de Investigación', 'Desarrollo computacional', 'Formación', 'Noticias', and 'Eventos'. The main heading is 'CoLaV: Laboratorio de Vinculación para las Ciencias Sociales Computacionales y las Humanidades Digitales'. Below this, it describes the lab as a transdisciplinary team from the University of Antioquia. Five key principles are listed: 1. Ciencia abierta (Open Science), 2. Transdisciplinariedad (Transdisciplinarity), 3. Ser global (Be global), 4. Colaboración (Collaboration), and 5. Innovación (Innovation).

<http://colav.udea.edu.co/>



The poster for LATMÉTRICAS 2021 features a map of Latin America. It includes the text: 'Llamado a trabajos hasta el 30 de mayo de 2021' and 'Chamada de trabalhos Até 30 de maio de 2021'.

<https://latmetricas.wordpress.com/llamado-a-mesas/>

Las mesas son las siguientes:

- (1) Tecnología + Métricas
- (2) Indicadores geohistoriométricos
- (3) Métricas de transición hacia la sostenibilidad territorial
- (4) La infraestructura en el análisis y evaluación de las capacidades científicas y tecnológicas
- (5) Métricas de la producción científica en América Latina
- (6) Ciencia abierta y el profesional en información y comunicación
- (7) Nuevas Métricas no Contexto de Ciencia Abierta
- (8) Políticas y mecanismos de producción y evaluación de la ciencia en América Latina
- (9) Sesgos de género en la evaluación de la ciencia



EIB

Escuela Interamericana de Bibliotecología

e-infosfer@  
Grupo de Investigación de la UGR

e-LiS

e-prints in library & information science



# Visibilidad y pertinencia de la investigación científica en el contexto de la Web 2.0 y la Pandemia-Covid-19

Profesor-Investigador - PhD Alejandro Uribe Tirado

## PREGUNTAS, INQUIETUDES Y COMENTARIOS



**!MUCHAS GRACIAS!**

PhD. **Alejandro Uribe Tirado**

Profesor-Investigador

Escuela Interamericana de Bibliotecología

Grupo de Investigación “Información, Conocimiento y Sociedad”

Universidad de Antioquia

[auribe.bibliotecología.udea@gmail.com](mailto:auribe.bibliotecología.udea@gmail.com) – [alejandro.uribe2@udea.edu.co](mailto:alejandro.uribe2@udea.edu.co)

Grupo E-Infosfer@ / Universidad de Granada (España)

Editor para Colombia del Repositorio Internacional E-LIS

[auribe@correo.ugr.es](mailto:auribe@correo.ugr.es)



EIB

Escuela Interamericana de Bibliotecología